

CERMISAFE SYSTEM

KOMPLETTES HOCHLEISTUNGSSYSTEM ZUR ABDICHTUNG IN ABSOLUTER SICHERHEIT



BESCHREIBUNG

CERMISAFE ist ein komplettes System bestehend aus Bändern, Ecken und Manschetten zur sicheren Ausführung aller Abdichtungsarbeiten unter Fliesen.

Durch seine einfache und rasche Anwendung kann es auf den meisten Boden- und Wanduntergründen, innen und aussen, sowie bei Schwimmbädern verwendet werden.

VORTEILE

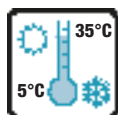
- Universell einsetzbar (Innen- und Aussenbereich/Schwimmbad)
- Erfüllt alle Ihre Anforderungen
- Zuverlässige Abdichtung
- Gute Hafteigenschaften (selbstklebende Varianten)
- Temperaturbeständigkeit von -30°C bis +90°C
- Widerstandsfähigkeit gegen hydrostatische Drucken

VERARBEITUNG

Hinweis: Nachfolgend finden Sie eine typische Verarbeitungsbeschreibung. Bei anderen Baustellenbedingungen wenden Sie sich an unseren technischen Dienst.



Prüfung des Untergrunds



Verarbeitungstemperatur

ANWENDUNGSBEREICH

ANWENDUNG

- Abdichtung unter Keramik, Naturstein für Innen und Außen, Wand & Boden.
- Alle Nassräume in privatem und öffentlichem Bereich.
- Schwimmbäder, Balkone, Terrassen

UNTERGRÜNDE

WÄNDE INNEN UND AUSSEN

Beton
Putze
Gipskarton und Gipsfaserplatten
Porenbeton
Beschichtete Polystyrolplatten (CERMIPLAK)
Alte Farbanstriche
Alter Keramik und Natursteinbeläge




BODEN INNEN UND AUSSEN

Beton oder Estrich
Asphaltestrich, Trockenestrich
Auf altem Keramikbelag und Naturstein
Holzuntergründen
Reparaturmörtel
Nivellierung (Ausgleich)

ERGÄNZENDE PRODUKTE

CERMITHANE-Montagekleber.



	SYSTEMELEМЕНTE	EIGENSCHAFTEN
	CERMISAFE BAND DICHTBAND	<ul style="list-style-type: none"> • Flexibles und widerstandsfähiges Dichtband • Überbrückung von Eckteilen und Einzelpunkten <p>Zusammensetzung Dehnbares Vlies auf Polyethylen-Basis Breite 12 cm Länge 50 Meter</p>
	CERMISAFE BANDPRO DICHTBAND* <small>*auch in selbstklebender Variante erhältlich</small>	<ul style="list-style-type: none"> • Dichtband mit integriertem Falz, sehr flexibel und widerstandsfähig • Überbrückung von Eckteilen und Einzelpunkten • Erhältlich optional: mit Aluminium-Schnittschutzband (50 Meter) <p>Zusammensetzung Dehnbares Vlies mit vorgeformtem Falz aus PP & PE Breite 12 cm Länge 10, 50 Meter et 25 Meter (selbstklebende Version)</p>
	CERMISAFE BANDSAN DICHTBAND FÜR DUSCH- UND BADEWANNE* <small>*auch in schalldämmender Variante erhältlich</small>	<ul style="list-style-type: none"> • Dichtband mit sehr widerstandsfähiger selbstklebender Fixierung • Zuverlässige Abdichtung von Bade- und Duschwannen • Erhältlich optional: mit Schalldämmung <p>Zusammensetzung Dehnbares Vlies auf PP- und PE-Basis Breite 12 cm Länge 25 Meter ou 10 Meter (schalldämmende Version)</p>

	SYSTEMELEМЕНTE	EIGENSCHAFTEN
	<p>CERMISAFE AI DICHTECKE INNEN*</p> <p><small>*auch in selbstklebender Variante erhältlich</small></p>	<ul style="list-style-type: none"> • 90° vorgeformte Ecke, auch selbstklebend erhältlich • Perfekte Überbrückung von Innenecken <p>Zusammensetzung Dehnbares Vlies auf PP- und PE-Basis Abmessung Länge: 120 mm, Dicke: 0,4 mm Farbe Grün</p>
	<p>CERMISAFE AE DICHTECKE AUSSEN*</p> <p><small>*auch in selbstklebender Variante erhältlich</small></p>	<ul style="list-style-type: none"> • 90° vorgeformte Ecke, auch selbstklebend erhältlich • Perfekte Überbrückung von Aussenecken <p>Zusammensetzung Dehnbares Vlies auf PP- und PE-Basis Abmessung Länge: 120 mm, Dicke: 0,4 mm Farbe Grün</p>
	<p>CERMISAFE AI-3D DICHTECKE INNEN 3D*</p> <p><small>*auch in selbstklebender Variante erhältlich</small></p>	<ul style="list-style-type: none"> • 90° 3D vorgeformte Ecke, auch selbstklebend erhältlich • Perfekte horizontale & vertikale Überbrückung von Innenecken <p>Zusammensetzung Dehnbares Vlies auf PP- und PE-Basis Abmessung Länge: 120 mm, Dicke: 0,3 mm Farbe Grün</p>
	<p>CERMISAFE AE-3D DICHTECKE AUSSEN 3D*</p> <p><small>*auch in selbstklebender Variante erhältlich</small></p>	<ul style="list-style-type: none"> • 90° 3D vorgeformte Ecke, auch selbstklebend erhältlich • Perfekte horizontale & vertikale Überbrückung von Aussenecken <p>Zusammensetzung Dehnbares Vlies auf PP- und PE-Basis Abmessung Länge: 120 mm, Dicke: 0,3 mm Farbe Grün</p>
	<p>CERMISAFE STEP DICHTECKE FÜR GEFÄLLE LINKS / RECHTS</p>	<ul style="list-style-type: none"> • Vorgeformte Ecke mit Versatz (rechts/links) • Perfekte Überbrückung der stufigen Ecken in Duschen <p>Zusammensetzung Dehnbares Vlies auf PP- und PE-Basis Abmessung Länge: 120 mm, Versatz: 20 mm oder 28 mm Farbe Grün</p>
	<p>CERMISAFE MM12 DICHTMANSCHETTE FÜR WAND*</p> <p><small>*auch in selbstklebender Variante erhältlich</small></p>	<ul style="list-style-type: none"> • Manschette für Wandabdichtung • Perfekte Abdichtung von Wasseranschlüssen <p>Zusammensetzung Vlies aus Polypropylen mit Gummi Abmessung 12 x 12 cm Durchmesser Ø 16 mm</p>
	<p>CERMISAFE MS20 / 30 DICHTMANSCHETTE FÜR BODEN</p>	<ul style="list-style-type: none"> • Manschette für Bodenabdichtung • Perfekte Abdichtung des Bodenablaufs <p>Zusammensetzung Vlies aus Polypropylen mit Gummi Abmessung 20 x 20 cm und 30 x 30 cm Durchmesser Ø 30 mm und Ø 60 mm</p>
	<p>CERMISAFE MT12 DICHTMANSCHETTE FÜR ROHRE</p>	<ul style="list-style-type: none"> • Manschette zur Abdichtung der Rohrdurchführungen durch Wände im Trockenbau <p>Zusammensetzung Vlies aus Polypropylen mit Gummi Abmessung 12 x 12 cm Durchmesser Ø 30 mm</p>

Dieses technische Dokument kann jederzeit aktualisiert werden; der Anwender ist verantwortlich, sich systematisch zu vergewissern, dass keine neuere Version auf unserer Homepage www.cermix.ch verfügbar ist. Es ist in der Verantwortung des Anwenders, die Verträglichkeit der auf seiner Baustelle verwendeten Produkte zu kontrollieren. Es können vorgängig Tests zur Bestätigung des guten Verhaltens der Produkte vorgenommen werden. Unser technischer Support steht Ihnen unter + 41 22 354 20 60 zur Verfügung. Die erteilten Auskünfte entheben das Verlegeunternehmen keinesfalls seiner Verantwortung.

VERARBEITUNG

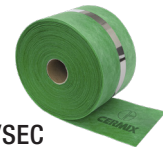
VORBEREITUNG DES UNTERGRUNDS

Gesunde, saubere, kohäsive, staubfreie, und trockene Untergründe, frei von Öl oder von lose gebundenen Materialien.

AUFTRAGEN DER BÄNDER CERMISAFE BAND & BANDPRO

Im Anschlussbereich Boden/Wand oder Wand/Wand, vorgängig ein Band von ca. 12 bis 15 mm Breite mit CERMIPROOF ST, CERMIPROOF 1K oder CERMICRYL bestreichen. CERMISAFE BAND in der Dichtschlämme einlegen, andrücken und glattstreichen. Anschliessend CERMISAFE BAND beim Auftragen der Oberflächenabdichtung überdecken.

Die Dichtband CERMISAFE BANDPRO ist auch erhältlich mit mittig liegendem Aluminium-Schnittschutzband (CERMISAFE BANDPRO-50/SEC), Der mittig liegende Schnittschutzstreifen verhindert das unbeabsichtigte Durchschneiden des Abdichtungsbandes beim späteren Entfernen alter Silikonfugen. Das Dichtband bleibt unbeschädigt und somit dichte.

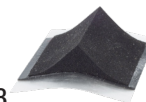


CERMISAFE BANDPRO-50/SEC

AUFTRAGEN DER BÄNDER CERMISAFE BANDSAN

Abdichtung zwischen den Wänden und den Rändern von Bade- und Duschwannen.

Den Rand der Bade-/Duschwanne mit einem Lappen reinigen und ein oder mehrere Eckfüllteile CERMISAFE SAN12 oder CERMISAFE SAN18 einsetzen (siehe Foto).



CERMISAFE SAN18

Die Schutzfolie entfernen und CERMISAFE BANDSAN-25 ohne Spannung mit der oberen Kante des Schaumstoffes auf den Rand der Badewanne aufkleben. Es ist wichtig, dass das Dichtband ohne Spannung entlang des Anschlusses Wand/Wand im Bereich der Ecke aufliegen kann. CERMISAFE BANDSAN-25 mit einer Anpressrolle fest andrücken damit keine Falten entstehen. Den Abstandstreifen auf die richtige Länge abschneiden und diesen bündig stumpfstossend auf den Rand der Badewanne anbringen.

Das schalldämmende Dichtband CERMISAFE BANDSAN-10/C, eine wirksame Schalldämmung für den Schutz der angrenzenden Räume gegen Duschgeräusche.

AAUFTRAGEN DER BODENMANSCHETTEN CERMISAFE MS20 & MS30

Die passende Version entsprechend dem Durchmesser der abzudichtenden Bauelemente (Bodenabläufe, Rohrdurchführungen etc.) wählen. Vorgängig auf dem Untergrund CERMIPROOF ST, CERMIPROOF 1K oder CERMICRYL auftragen. CERMISAFE MS20 / MS30 in den Dichtmörtel einlegen, andrücken und glattstreichen. Diese anschliessend beim Auftragen der Oberflächenabdichtung überdecken.

AUFTRAGEN VON WANDMANSCHETTEN MM12

Sich vorgängig versichern, dass die Dichtmanschette dicht an die Rohrleitung anschliesst. Ist dies nicht der Fall, muss der Sanitär eine Manschette CERMISAFE MT12 einsetzen um die der Norm entsprechenden Dichtigkeit der Schutzkappen zu garantieren. Auf dem Untergrund CERMIPROOF ST, CERMIPROOF 1K oder CERMICRYL auftragen. CERMISAFE MM12 in den Dichtmörtel einlegen, andrücken und glattstreichen (wenn nötig die Schutzkappe entfernen). Diese anschliessend beim Auftragen der Oberflächenabdichtung überdecken.

ANBRINGEN DER VORGEFORMTEN DICHTECKEN FÜR GEFÄLLE CERMISAFE STEP & STEP D

Vorgeformte Duschecke CERMISAFE STEP (20 mm oder 28 mm; links und rechts) zum Versiegeln von Estrichen mit Stufen im Bereich von Duschen. Auf dem Untergrund CERMIPROOF ST, CERMIPROOF 1K oder CERMICRYL auftragen, 2 CERMISAFE STEP im Übergang zwischen Boden und angrenzender Wand einsetzen. Diese anschliessend beim Auftragen der Oberflächenabdichtung überdecken.

ANBRINGEN DER VORGEFORMTEN ECKEN CERMISAFE AI/AE

Im Anschlussbereich Boden/Wand in Kombination mit CERMISAFE BAND, auf dem Untergrund vorgängig CERMIPROOF ST, CERMIPROOF 1K oder CERMICRYL auftragen. Die vorgeformten Abdichtungsecken CERMISAFE AI (Innenecke) oder CERMISAFE AE (Aussenecke) in den Dichtmörtel einlegen, andrücken und glattstreichen. Anschliessend die CERMISAFE AI & AE, sowie das CERMISAFE BAND, welches beim Auftragen der Oberflächenabdichtung verwendet wurde, überdecken.

ANBRINGEN DER VORGEFORMTEN ECKEN CERMISAFE AI/AE 3D

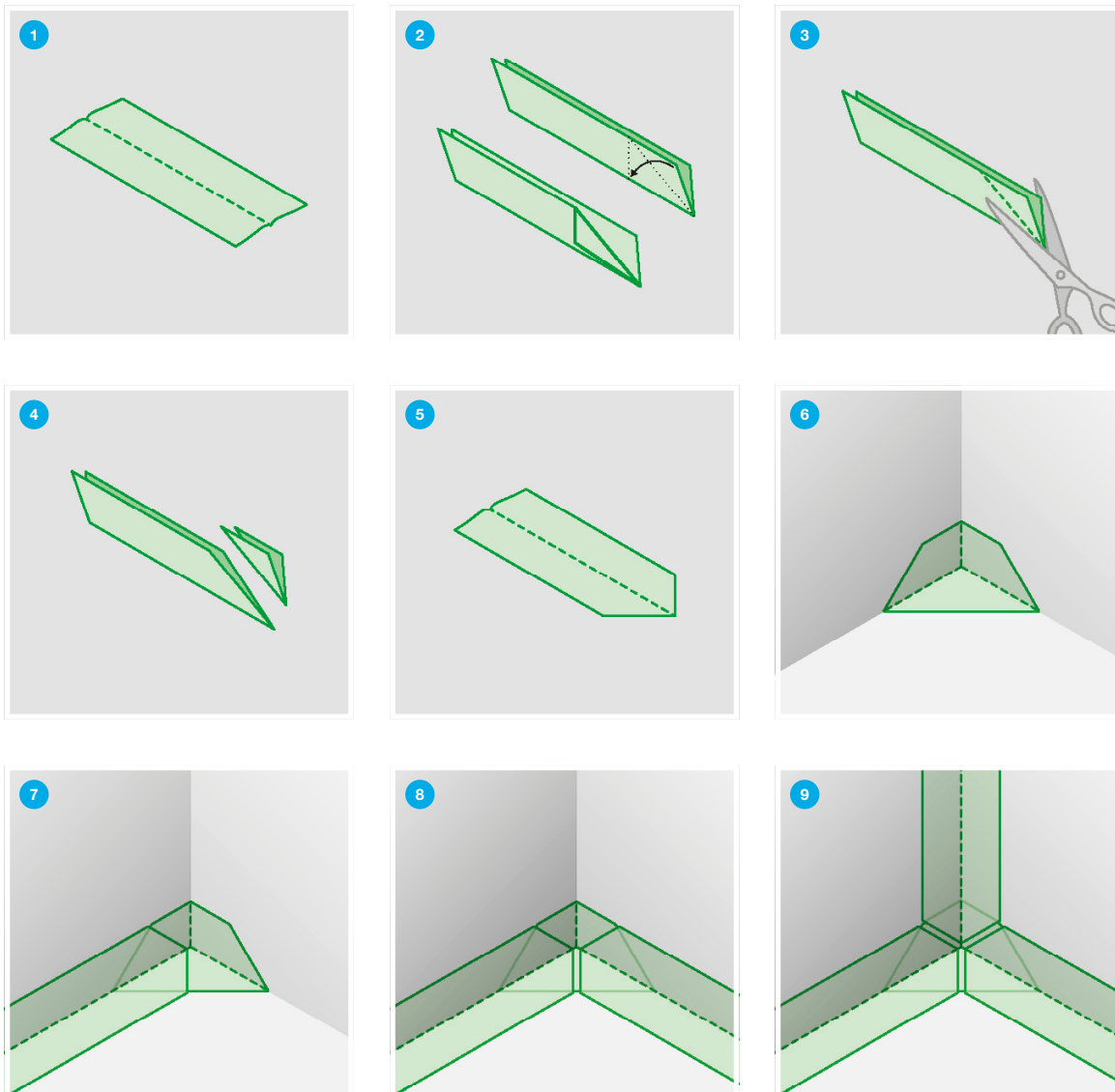
Im Anschlussbereich Boden/Wand in Kombination mit CERMISAFE BANDPRO, auf dem Untergrund vorgängig CERMIPROOF ST, CERMIPROOF 1K oder CERMICRYL auftragen. Die vorgeformten Abdichtungsecken CERMISAFE AI (Innenecke) oder CERMISAFE AE (Aussenecke) in den Dichtmörtel einlegen, andrücken und glattstreichen. Anschliessend die CERMISAFE AI & AE, sowie das CERMISAFE BANDPRO, welches beim Auftragen der Oberflächenabdichtung verwendet wurde, überdecken.

Bilder zur Ausführung siehe folgende Seite.

Dieses technische Dokument kann jederzeit aktualisiert werden; der Anwender ist verantwortlich, sich systematisch zu vergewissern, dass keine neuere Version auf unserer Homepage www.cermix.ch verfügbar ist. Es ist in der Verantwortung des Anwenders, die Verträglichkeit der auf seiner Baustelle verwendeten Produkte zu kontrollieren. Es können vorgängig Tests zur Bestätigung des guten Verhaltens der Produkte vorgenommen werden. Unser technischer Support steht Ihnen unter +41 22 354 20 60 zur Verfügung. Die erteilten Auskünfte entheben das Verlegeunternehmen keinesfalls seiner Verantwortung.

VERARBEITUNG (WEITER)

ANBRINGEN VORGEFORMTER ECKEN CERMISAFE AI/AE 3D MIT CERMISAFE BANDPRO



Dieses technische Dokument kann jederzeit aktualisiert werden; der Anwender ist verantwortlich, sich systematisch zu vergewissern, dass keine neuere Version auf unserer Homepage www.cermix.ch verfügbar ist. Es ist in der Verantwortung des Anwenders, die Verträglichkeit der auf seiner Baustelle verwendeten Produkte zu kontrollieren. Es können vorgängig Tests zur Bestätigung des guten Verhaltens der Produkte vorgenommen werden. Unser technischer Support steht Ihnen unter + 41 22 354 20 60 zur Verfügung. Die erteilten Auskünfte entheben das Verlegeunternehmen keinesfalls seiner Verantwortung..