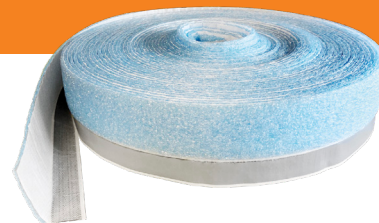


# RAGREBAND

BANDE DE RIVE AUTOCOLLANTE - HAUTEURS DE 5 & 12 CM



Bleu



## DESCRIPTION

La bande de rive autocollante CERMIX RAGREBAND permet d'empêcher de manière simple et efficace les ponts acoustiques lors de la mise en oeuvre de masse d'égalisation.

## AVANTAGES

- Pose étanche contre les murs sans collage mural
- Élastique et inaltérable
- Résistant à l'humidité
- Perméable à la vapeur
- Haute adhérence
- Réalisation d'angles simples et fiables

## DOMAINE D'EMPLOI

### DESTINATION

- Pour la zone de raccordement sol/mur afin d'éviter les ponts de mortier lors de la mise en oeuvre de masses d'égalisation autolissantes ou autonivellantes.

### SUPPORTS

#### SOL INTÉRIEUR

- Béton brut ou chapes flottantes
- Chapes sur couche de désolidarisation
- Planchers en bois et panneaux de particules
- Anciens revêtements en céramique et pierre naturelle

## MISE EN ŒUVRE

Note: Ce qui suit est une description typique de l'application. Dans le cas d'autres paramètres du chantier, contacter notre service technique.



Contrôle  
du support



Température  
de mise  
en œuvre

## PRÉPARATION DU SUPPORT

Support sains, propre, cohésif, dépeussé, exempt d'huile de décoffrage ou de matériaux faiblement adhérents. Respecter les fiches techniques des différents produits de préparation des supports.

## APPLICATION

Enlever le film de protection du film autocollant de la zone libre de non-tissé et coller RAGREBAND sans tension préalable d'une pression vigoureuse sur la surface du sol. Veiller à un placement soigneux de la bande dans les angles. Aux angles rentrants et aux angles sortants, coller la bande de rive bout à bout sans joints et recouvrir de bande adhésive. La mise en place de masses d'égalisation et de désolidarisation ou de chapes autolissantes peuvent se faire immédiatement après. Après la pose du carrelage ou d'autres revêtements, couper à raz de la surface les parties excédentaires de la bande de rive RAGREBAND. Coller ensuite la plinthe sur les mur. Par après, il n'est plus possible de détacher la bande du support sans la détruire.

## HAUTEURS TOTALES APPLICABLES

RAGREBAND-5C = 50 mm

RAGREBAND-12C = jusqu'à 120 mm

## INFORMATIONS TECHNIQUES

### APPARENCE – COMPOSITION

Bande de mousse de polyéthylène doublée de non-tissé, autocollante d'un côté avec film de recouvrement du côté adhésif.

## CONDITIONNEMENT

Rouleau de 25 mètres linéaires.

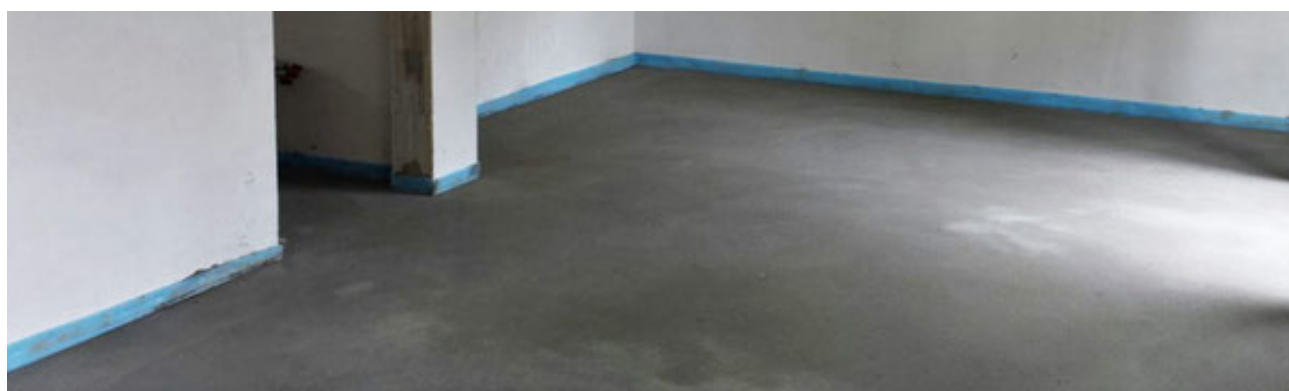
## STOCKAGE & CONSERVATION

2 ans dans l'emballage d'origine et fermé, dans un local tempéré et à l'abri de l'humidité.

## PRÉCAUTIONS DE SÉCURITÉ

- ÉMISSION DANS L'AIR INTÉRIEUR<sup>(1)</sup>: Information sur le niveau d'émission de substances volatiles dans l'air intérieur, présentant un risque de toxicité par inhalation, sur une échelle de classe allant de A+ (très faibles émissions) à C (fortes émissions).
- Ce produit ne nécessite pas de fiche de données de sécurité selon les normes en vigueur (Reg. 1906/2007/CE - REACH).
- Toujours porter les équipements de protection individuelle conformément aux directives et à la législation en vigueur.
- Éliminer le contenu/récipient conformément à la réglementation locale/régionale/nationale/internationale.

Scanner le QR code pour accéder à la page web du produit et avoir toutes les informations complémentaires



Exemples de mises en place de la bande de rive RAGREBAND

Ce document technique peut faire l'objet de mise à jour, il est de la responsabilité de l'utilisateur de contrôler systématiquement si une version plus récente est disponible sur notre site [www.cermix.ch](http://www.cermix.ch). Il est de la responsabilité de l'applicateur de contrôler la compatibilité des produits retenus et son chantier. Des essais peuvent être réalisés au préalable pour valider le bon comportement des produits. Notre Assistance Technique est à votre disposition au +41 22 354 20 60. Les conseils qui y sont prodigués ne prévalent pas sur les responsabilités de l'entreprise de pose.