

EXPERTEN LÖSUNGEN



ABDICHTUNGEN VON INNENRÄUMEN

NEUE NORM SIA 271/1

NEUE NORM SIA 271/1

Die neue Norm SIA 271/1 ist erschienen und bildet die Grundlage für die Planung und Ausführung von Abdichtungen in Innenräumen, die nicht befahrbar, jedoch wasserbeansprucht sind.

Sie enthält klare Vorschriften, wie Grossküchen, gewerbliche Duschen sowie der ganze private Nasszellenbereich abgedichtet werden muss. Die Norm gilt auch für Umgänge von Schwimmbecken.

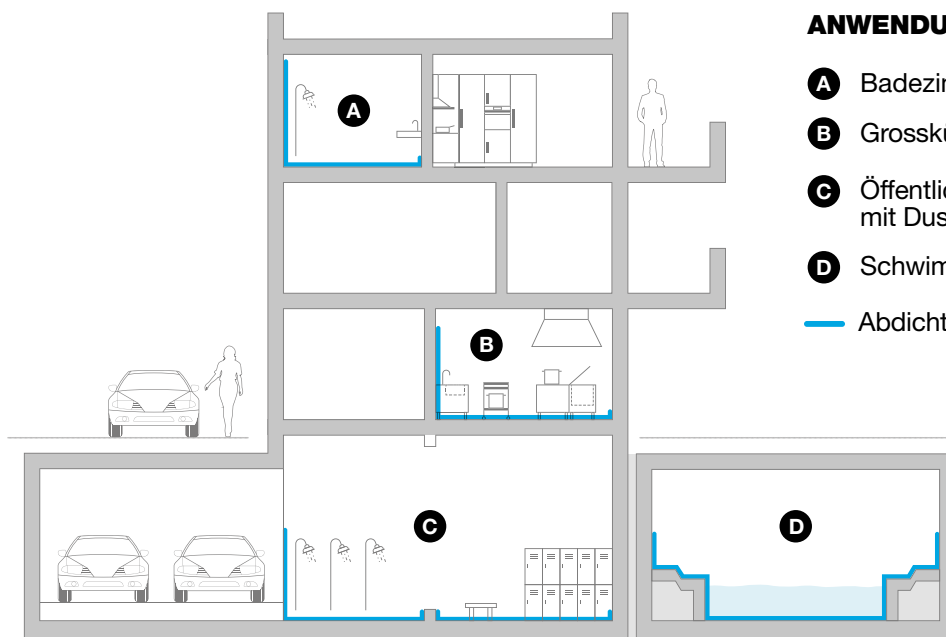
Was ändert sich konkret?

Wie kann Cermix und seine hochwertigen Systeme Sie dabei unterstützen?



ANWENDUNG

- A** Badezimmer
- B** Grossküche
- C** Öffentliche Garderobe mit Duschen
- D** Schwimmbecken
- Abdichtung



ANWENDUNGSGRUPPE

Abdichtungen von wasserbelasteten Innenräumen werden den folgenden Anwendungsuntergruppen eingeteilt. Die Art des Raumes sowie die Höhe der Wasserbelastung bestimmen dabei, welches Abdichtungssystem angewendet werden muss.

ANWENDUNGS- UNTERGRUPPE	WASSER- BELASTUNG	BEISPIELE FÜR DIE NUTZUNG IN INNENRÄUME	ANWENDUNGS- BEISPIELE	ABDICHTUNGS- SYSTEM
A4.1 mässig	<ul style="list-style-type: none"> • Flächen mit mässiger Wassereinwirkung und ohne längeres anstauendes Wasser 	<ul style="list-style-type: none"> • Häusliche Nutzung • Büro, Gewerbe mit interner Nutzung • Räume, ähnlich wie häusliche Nutzung (Nassbereiche von Hotel-, Alten- und Krankenzimmern etc.) 	<ul style="list-style-type: none"> • Wandflächen über Bade-, Duschwannen und über Duschbodenflächen • Bodenflächen im Duschbereich • Bodenflächen in Badezimmern 	<ul style="list-style-type: none"> • Polymerdispersionen (nur Wände) • Flexible mineralische Dichtschlämmen • Reaktionsharze • Abdichtungsmembranen
A4.2 hoch	<ul style="list-style-type: none"> • Flächen mit häufiger Wassereinwirkung • Flächen mit zeitweise anstauendem Wasser • Flächen mit täglicher Reinigung 	<ul style="list-style-type: none"> • Öffentliche und gewerbliche Nutzung • Intensivere häusliche Nutzung • Etagenbaderäume von Hotel-, Alten- und Krankenzimmern, etc. 	<ul style="list-style-type: none"> • Wasserbelastete Wand- und Bodenflächen von: <ul style="list-style-type: none"> – Bodenflächen im Duschbereich – Gewerblichen Küchen – Gewerblichen und öffentlichen Garderoben und Duschen – Schwimmbeckenumgängen – Hotelzimmern mit grösserer Wasserbelastung (z.B. mit Whirlpool) – Privaten Wellnessanlagen 	<ul style="list-style-type: none"> • Flexible mineralische Dichtschlämmen • Reaktionsharze • Abdichtungsmembranen
A4.3 sehr hoch	<ul style="list-style-type: none"> • Flächen mit sehr häufiger Wassereinwirkung • Flächen mit lang anstauendem Wasser • Flächen mit erhöhten hygienischen Anforderungen • Flächen mit intensiver Reinigung 	<ul style="list-style-type: none"> • Öffentliche und gewerbliche Nutzung mit erhöhten hygienischen Anforderungen • Innenräume mit chemischer oder mechanischer Reinigung • Innenräume mit intensiver Nassreinigung 	<ul style="list-style-type: none"> • Intensiv wasserbelastete Wand- und Bodenflächen von: <ul style="list-style-type: none"> – Gewerblichen Küchen – Öffentlichen und gewerblichen Wellnessanlagen – Schwimmbeckenumgängen – Lebensmittelproduktion (Schlachthof, Käserei, Mosterei, Brauerei) – Grossküchen – Industrielle-wäschereien 	<ul style="list-style-type: none"> • Flexible mineralische Dichtschlämmen • Reaktionsharze • Abdichtungsmembranen

PRODUKTEMPFEHLUNG NACH UNTERGRUNDART UND WASSERBELASTUNG

SEITE
5

ABDICHTUNGEN VON INNENRÄUMEN

ANWENDUNGSUNTERGRUPPE	A4.1 MÄSSIG					A4.2 HOCH				A4.3 SEHR HOCH			
EMPFOHLENE PRODUKTE	CERMIPROOF ST	CERMIPROOF 1K	CERMICRYL	CERMISAFE REAKTIV MEMBRANE	CERMISAFE MEMBRANE oder CERMISILENZIO POLY 3IN1	CERMIPROOF ST	CERMIPROOF 1K	CERMISAFE REAKTIV MEMBRANE	CERMISAFE MEMBRANE oder CERMISILENZIO POLY 3IN1	CERMIPROOF ST	CERMIPROOF 1K	CERMISAFE REAKTIV MEMBRANE	CERMISAFE MEMBRANE oder CERMISILENZIO POLY 3IN1
WANDUNTERGRUNDEN													
Kalkzementputz	✓	✓	✓	✓	*	✓	✓	✓	*	✓	✓	✓	*
Kalkzement-Leichtputz	✓	✓	✓	✓	*	✓	✓	✓	*			✓	*
Zementputz	✓	✓	✓	✓	*	✓	✓	✓	*	✓	✓	✓	*
Beton	✓	✓	✓	✓	*	✓	✓	✓	*	✓	✓	✓	*
Gipsplatten	✓	✓	✓	✓	*								
Gipsfaserplatte	✓	✓	✓	✓	*								
Gips-Wandbauplatten	✓	✓	✓	✓	*	✓	✓	✓	*				
Zementgebundene Leichtbetonplatten	✓	✓	✓	✓	*	✓	✓	✓	*			✓	*
Cermitlak	✓	✓	✓	✓	*			✓	*				
BODENUNTERGRUNDEN													
Cermitlak	✓	✓			✓								
Zementestriche	✓	✓			✓	✓	✓		✓	✓	✓		✓
Kunstharzestriche	✓	✓			✓	✓	✓		✓	✓	✓		✓
Calciumsulfat-Estriche	✓	✓			✓								
Trockenestriche aus Gipsfaserplatten	✓	✓			✓								
Trockenestriche aus zement- gebundenen Leichtbetonplatten	✓	✓			✓	✓	✓		✓	✓	✓		✓

* Bitte kontaktieren Sie uns

CERMISAFE reaktiv

INNOVATIVE UND SICHERE ABDICHTUNG



SELBSTREPARIERENDER MECHANISMUS

- ✓ Schutz vor Schnittverletzungen
- ✓ Selbstreparierend
- ✓ Kombination mit anderen Cermisafe

CERMISAFE REAKTIV MEMBRANE



CERMISAFE REAKTIV AI/AE 3D

Auch in selbstklebender Variante erhältlich



CERMISAFE REAKTIV BANDPRO 20

Auch in selbstklebender Variante erhältlich



CERMISAFE REAKTIV BANDSAN 10/C

Selbstklebende Variante



SCANNEN SIE MICH



CEMISAFE REAKTIV SORTIMENT



CEMISAFE REAKTIV MEMBRANE

Reaktive, selbstreparierende Abdichtungsmembrane

Rolle
10 m²



PRODUKTMERKMALE

- Einfache Anwendung
- Rasch belegbar
- Ermöglicht die Montage von Dusch-/Badewannen-Zubehör durch Bohren (z. B. Seifenhalter)



CEMISAFE REAKTIV BANDPRO 20

Reaktives, selbstreparierendes Dichtband

Rolle
20 m



PRODUKTMERKMALE

- Einfache Verarbeitung
- Sehr flexibel, zuverlässig und widerstandsfähig
- Schutz vor Schnittverletzungen
- Integriertes Falz



CEMISAFE REAKTIV BANDPRO 20/C

Reaktives, selbstreparierendes Dichtband, selbstklebend

Rolle
20 m



PRODUKTMERKMALE

- Einfache Verarbeitung
- Sehr flexibel, zuverlässig und widerstandsfähig
- Schutz vor Schnittverletzungen
- Integriertes Falz



CEMISAFE REAKTIV BANDSAN 10/C

Reaktives, selbstreparierendes Dichtband, selbstklebend

Rolle
10 m



PRODUKTMERKMALE

- Zuverlässige Abdichtung von Badewannen und Duschwannen
- Mit Schalldämmung
- Schutz vor Schnittverletzungen



CEMISAFE REAKTIV AI 3D & AI/C 3D

3D Dichtecke Innen

Karton
25 Stücke



PRODUKTMERKMALE

- 90° vorgeformte Ecke
- Verhindert Überstände (Ecke + Band)
- Zeitersparnis beim Verlegen des Abdichtungssystems
- Auch selbstklebend erhältlich



CEMISAFE REAKTIV AE 3D & AE/C 3D

3D Dichtecke Aussen

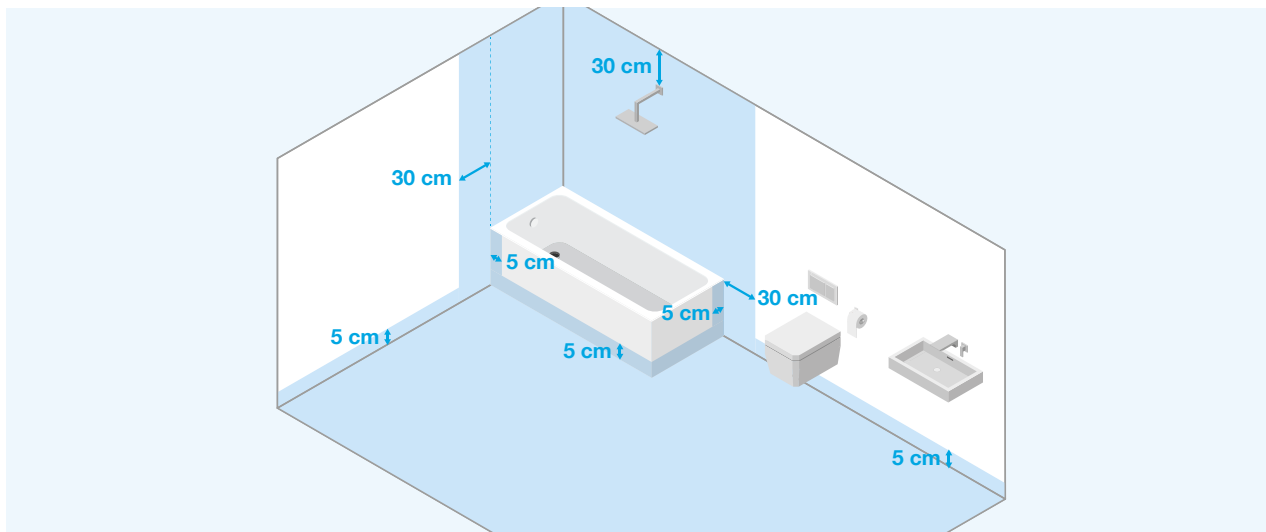
Karton
25 Stücke



PRODUKTMERKMALE

- 90° vorgeformte Ecke
- Verhindert Überstände (Ecke + Band)
- Zeitersparnis beim Verlegen des Abdichtungssystems
- Auch selbstklebend erhältlich

FALL NR. 1 – HÄUSLICHES BAD MIT BADEWANNE



VERARBEITUNG

1 GRUNDIERUNG

CERMIFILM auf alle zu verfliesenden Flächen gleichmässig auftragen.

2 WANDABDICHTUNG

Auftrag einer mineralischen Dichtschlämme (CERMIPROOF ST oder CERMIPROOF 1K) in zwei Durchgängen mit einer Trockenschichtdicke von insgesamt 2,0 mm.

- Mögliche Variante mit einer Abdichtungsmembrane CERMISAFE REAKTIV MEMBRANE¹.
- Mögliche Variante mit Polymerdispersion CERMICRYL, zweilagig aufzutragen, Gesamtschichtdicke 1,0 mm.

⚠ Die Wandabdichtung muss seitlich mindestens 30 cm über den Spritzwasserbereich der Badewanne hinaus reichen und muss bis mindestens 30 cm über den höchsten Punkt der Duschbrause reichen. Abdichtende Wandflächen sind raumhoch zu planen. Bei überhohen Räumen sind die Wandflächen auf mindestens 30 cm über die oberste Entnahmestelle abzudichten.

3 AUSBILDUNG ECKEN WAND

Anbringen des Dichtbandes mit selbstreparierenden Eigenschaften CERMISAFE REAKTIV BANDPRO 20^{2,3} und die Dichtmanschette CERMISAFE MM².

⚠ Vor der Anbringung der Dichtmanschetten CERMISAFE MM sicherstellen, dass die Verlängerungsstücke für die Sanitäranschlüsse bereits vom Sanitärinstallateur montiert wurden. Andernfalls CERMISAFE SANTUB anbringen.



4 BODENABDICHTUNG

Auftrag einer mineralischen Dichtschlämme (CERMIPROOF ST oder CERMIPROOF 1K) in zwei Durchgängen, Gesamtschichtdicke 2,0 mm.

- Mögliche Variante mit einer Abdichtungsmembrane CERMISAFE MEMBRANE¹.

5 AUSBILDUNG ECKEN BODEN

Anbringen des Dichtbandes mit selbstreparierenden Eigenschaften CERMISAFE REAKTIV BANDPRO 20^{2,3} und den Dichtecken CERMISAFE REAKTIV AI/AE 3D^{2,3} oder CERMISAFE AI/AE^{2,3}.



6 FLIESEN-VERLEGUNG

Klebmörtel CERMICOL FLEX CREAM S1 oder CERMICOL EXTRA FLEX auftragen.

7 VERFUGUNG

Unsere Produktpalette STYL in zahlreichen Farben verwenden. Oberflächenausführung mit Silikondichtstoff CERMISIL STYL.

WICHTIGE HINWEISE

¹ Die Abdichtungsmembrane CERMISAFE REAKTIV MEMBRANE und CERMISAFE MEMBRANE mit einem Klebmörtel C2 S1 (CERMICOL FLEX CREAM S1 oder CERMICOL EXTRA FLEX) auf den Untergrund kleben. Die einzelnen Bahnen müssen sich um 5 cm überlappen und mit unseren mineralischen Dichtschlämmen verklebt werden. Dazu kann der Kleber CERMITHANE verwendet werden.

² Die Abdichtungssysteme CERMISAFE müssen auf die erste Schicht der Dichtschlämme CERMICRYL (nur Wand), CERMIPROOF ST oder CERMIPROOF 1K eingearbeitet werden.

³ Auch in selbstklebender Variante erhältlich.

UNSER GEEIGNETES SYSTEM

VORBEREITUNG



CERMIFILM

Grundierung für saugende Untergründe

PRODUKTMERKMALE

- Reguliert die Porosität
- Verbessert die Haftung der Klebemörtel
- Lösungsmittelfrei
- Gebrauchsfertig



ABDICHTUNG



CERMIPROOF ST

2-Komponenten
Dichtschlämme

PRODUKTMERKMALE

- Faserverstärkt
- Hohe Elastizität
- Benötigt kein Armierungsgewebe
- Ausgezeichnete Haftung
- Rissfest

ODER

CERMICRYL

Flüssiges Abdichtung auf Dispersionsbasis

PRODUKTMERKMALE

- Gebrauchsfertig
- Hervorragende Verformungseigenschaften
- Schnell zu verarbeiten
- Lösungsmittelfrei



CERMISAFE REAKTIV SYSTEM

Innovatives und sicheres
Abdichtungszubehör, mit Bändern,
Ecken und Abdichtungsmatte.

Ergänzung möglich mit
Zubehör aus der „grünen“
CERMISAFE-Sortiment.

PRODUKTMERKMALE

- Schutz vor Schnittverletzungen
- Selbstreparierend
- Zuverlässige Abdichtung
- Universeller Einsatz
- Widerstandsfähig



Ergänzung möglich mit :



VERLEGUNG VON FLIESEN



CERMICOL FLEX CREAM S1

Hoch flexibler, ergiebiger
Klebmörtel

PRODUKTMERKMALE

- Geschmeidig
- Verformbar
- Rutschfest
- Gut Aufziehbar

ODER

CERMICOL EXTRA FLEX

Flexibler, leistungsstarker
Klebmörtel

PRODUKTMERKMALE

- Vielseitig
- Flexibel
- Bodenheizungen
- Rutschfest
- Leistungsstark



STYL-SORTIMENT

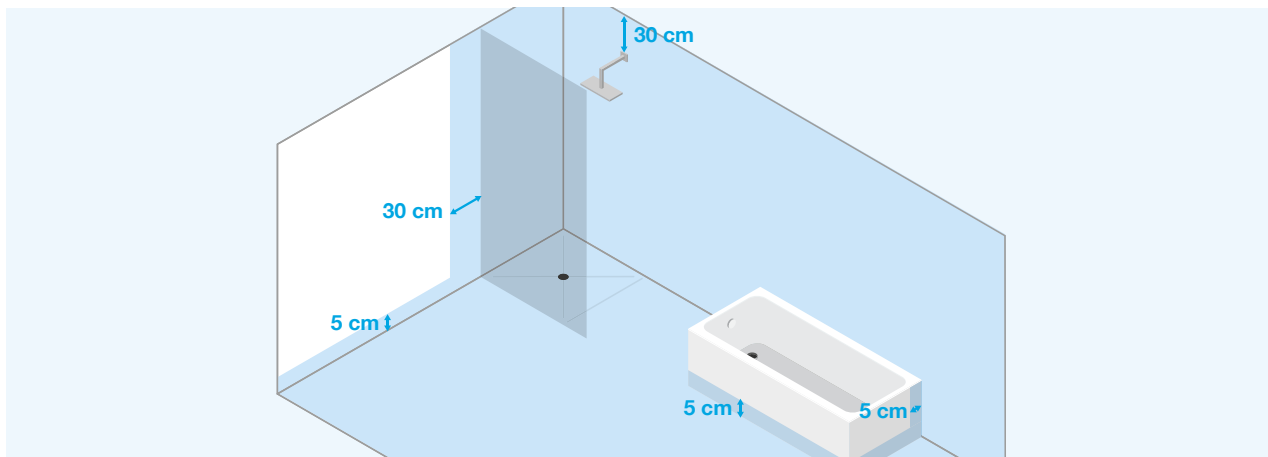
Eine komplette Lösung zum Verfugen

PRODUKTMERKMALE

- Einfach zu gebrauchen und aufzutragen.
- Gleichmäßigkeit der Farben zwischen den verschiedenen Produkten
- Feines, glattes und sauberes Finish
- 16 Farben



FALL NR. 2 – HÄUSLICHES BAD MIT BADEWANNE UND OFFENER, BODENEBENER DUSCHE



VERARBEITUNG

1 GRUNDIERUNG

CERMIFILM auf alle zu verfliesenden Flächen gleichmässig auftragen.

2 WANDABDICHTUNG

Auftrag einer mineralischen Dichtschlämme (CERMIPROOF ST oder CERMIPROOF 1K) in zwei Durchgängen mit einer Trockenschichtdicke von insgesamt 2,0 mm.

- Mögliche Variante mit einer Abdichtungs-membrane CERMISAFE REAKTIV MEMBRANE¹.
- Mögliche Variante mit Polymerdispersion CERMICRYL, zweilagig aufzutragen, Gesamtschichtdicke 1,0 mm.

⚠ Die Wandabdichtung muss seitlich mindestens 30 cm über den Spritzwasserbereich der Badewanne hinaus reichen und muss bis mindestens 30 cm über den höchsten Punkt der Duschbrause reichen. Abzudichtende Wandflächen sind raumhoch zu planen. Bei überhohen Räumen sind die Wandflächen auf mindestens 30 cm über die oberste Entnahmestelle abzudichten.

3 AUSBILDUNG ECKEN WAND

Anbringen des Dichtbandes mit selbstreparierenden Eigenschaften CERMISAFE REAKTIV BANDPRO 20^{2,3} und die Dichtmanschette CERMISAFE MM².

⚠ Vor der Anbringung der Dichtmanschetten CERMISAFE MM sicherstellen, dass die Verlängerungsstücke für die Sanitäranschlüsse bereits vom Sanitärinstallateur montiert wurden. Andernfalls CERMISAFE SANTUB anbringen.



4 BODENABDICHTUNG + SCHALLDÄMMUNG

Abdichtung der bodenebenen Dusche mit der leistungsstarken Multifunktional-Matte CERMISILENZIO POLY 3in1 (Verringerung von Trittschall um 16 dB).

Diese Membrane muss mit einem Klebemörtel C2 S1 (z. B. CERMICOL FLEX CREAM S1 oder CERMICOL EXTRA FLEX) verklebt werden.

⚠ Bodenablauf wie vom Hersteller angegeben abdichten.

ODER BODENABDICHTUNG

Auftrag einer mineralischen Dichtschlämme (CERMIPROOF ST oder CERMIPROOF 1K) in zwei Durchgängen, Gesamtschichtdicke 2,0 mm.

- Mögliche Variante mit einer Abdichtungs-membrane CERMISAFE MEMBRANE¹.

5 AUSBILDUNG ECKEN BODEN

Anbringen des Dichtbandes mit selbstreparierenden Eigenschaften CERMISAFE REAKTIV BANDPRO 20^{2,3} und den Dichtecken CERMISAFE REAKTIV AI/AE 3D^{2,3} oder CERMISAFE AI/AE^{2,3}.



6 FLIESEN-VERLEGUNG

Klebemörtel CERMICOL FLEX CREAM S1 oder CERMICOL EXTRA FLEX auftragen.

7 VERFUGUNG

Unsere Produktpalette STYL in zahlreichen Farben verwenden. Oberflächenausführung mit Silikondichtstoff CERMISIL STYL.

WICHTIGE HINWEISE

¹ Die Abdichtungsmembrane CERMISAFE REAKTIV MEMBRANE und CERMISAFE MEMBRANE mit einem Klebemörtel C2 S1 (CERMICOL FLEX CREAM S1 oder CERMICOL EXTRA FLEX) auf den Untergrund kleben. Die einzelnen Bahnen müssen sich um 5 cm überlappen und mit unseren mineralischen Dichtschlämmen verklebt werden. Dazu kann der Kleber CERMITHANE verwendet werden.

² Die Abdichtungssysteme CERMISAFE müssen auf die erste Schicht der Dichtschlämme CERMICRYL (nur Wand), CERMIPROOF ST oder CERMIPROOF 1K eingearbeitet werden.

³ Auch in selbstklebender Variante erhältlich.

UNSER GEEIGNETES SYSTEM

VORBEREITUNG



CERMIFILM

Grundierung für saugende Untergründe

PRODUKTMERKMALE

- Reguliert die Porosität
- Verbessert die Haftung der Klebemörtel
- Lösungsmittelfrei
- Gebrauchsfertig



ABDICHTUNG



CERMIPROOF ST

2-Komponenten
Dichtschlämme

PRODUKTMERKMALE

- Faserverstärkt
- Hohe Elastizität
- Benötigt kein Armierungsgewebe
- Ausgezeichnete Haftung
- Rissfest

ODER

CERMICRYL

Flüssiges Abdichtung auf
Dispersionsbasis

PRODUKTMERKMALE

- Gebrauchsfertig
- Hervorragende Verformungseigenschaften
- Schnell zu verarbeiten
- Lösungsmittelfrei



CERMISAFE REAKTIV SYSTEM

Innovatives und sicheres
Abdichtungszubehör,
mit Bändern, Ecken und
Abdichtungsmatte

PRODUKTMERKMALE

- Schutz vor Schnittverletzungen
- Selbstreparierend
- Zuverlässige Abdichtung
- Universeller Einsatz
- Widerstandsfähig

ODER

CERMISILENZIO POLY 3!

Multifunktional-Matte für
Trittschalldämmung,
Abdichtung und Entkopplung
in einem Produkt

PRODUKTMERKMALE

- Sehr polyvalent
- Trittschallverbesserung bis 16 dB
- Einfache Anwendung



VERLEGUNG VON FLIESEN



CERMICOL FLEX CREAM S1

Hoch flexibler, ergiebiger
Klebmörtel

PRODUKTMERKMALE

- Geschmeidig
- Verformbar
- Rutschfest
- Gut Aufziehbar

ODER

CERMICOL EXTRA FLEX

Flexibler, leistungsstarker
Klebmörtel

PRODUKTMERKMALE

- Vielseitig
- Flexibel
- Bodenheizungen
- Rutschfest
- Leistungsstark



STYL-SORTIMENT

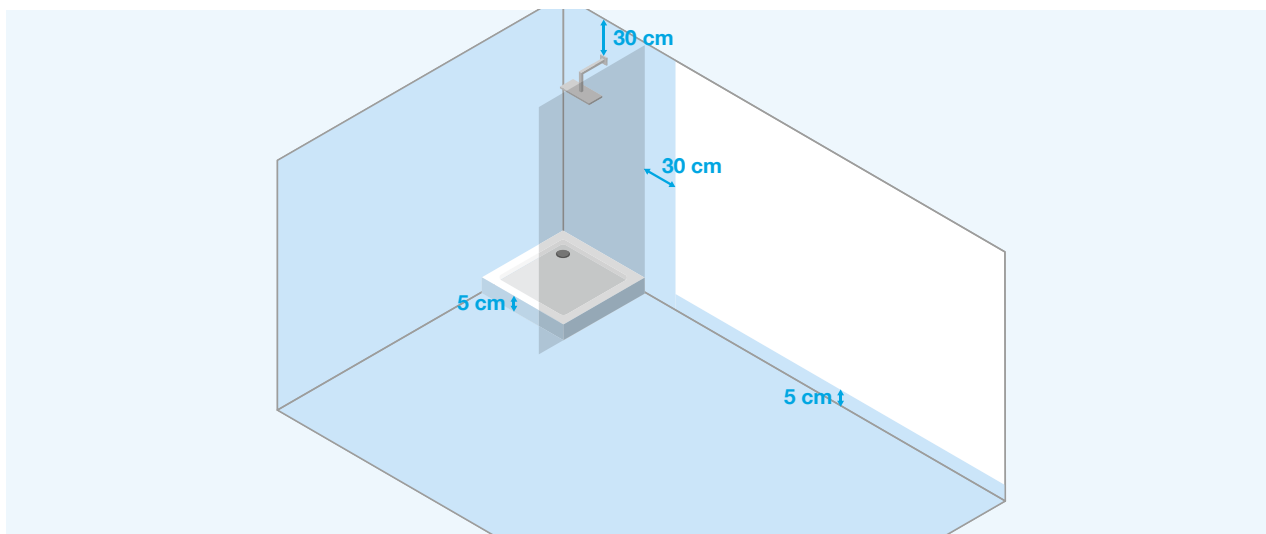
Eine komplette Lösung zum Verlegen

PRODUKTMERKMALE

- Einfach zu gebrauchen und aufzutragen.
- Gleichmäßigkeit der Farben zwischen den verschiedenen Produkten
- Feines, glattes und sauberes Finish
- 16 Farben



FALL NR. 3 – HÄUSLICHES BAD MIT DUSCHWANNE



VERARBEITUNG

1 GRUNDIERUNG

CERMIFILM auf alle zu verfliesenden Flächen gleichmässig auftragen.

2 WANDABDICHTUNG

Auftrag einer mineralischen Dichtschlämme (CERMIPROOF ST oder CERMIPROOF 1K) in zwei Durchgängen mit einer Trockenschichtdicke von insgesamt 2,0 mm.

- Mögliche Variante mit einer Abdichtungsmembrane CERMISAFE REAKTIV MEMBRANE¹.
- Mögliche Variante mit Polymerdispersion CERMICRYL, zweilagig aufzutragen, Gesamtschichtdicke 1,0 mm.

! Die Wandabdichtung muss seitlich mindestens 30 cm über den Spritzwasserbereich der Badewanne hinaus reichen und muss bis mindestens 30 cm über den höchsten Punkt der Duschbrause reichen. Abdichtende Wandflächen sind raumhoch zu planen. Bei überhohen Räumen sind die Wandflächen auf mindestens 30 cm über die oberste Entnahmestelle abzudichten.

3 AUSBILDUNG ECKEN WAND

Anbringen des Dichtbandes mit selbstreparierenden Eigenschaften CERMISAFE REAKTIV BANDPRO 20^{2,3} und die Dichtmanschette CERMISAFE MM².

! Vor der Anbringung der Dichtmanschetten CERMISAFE MM sicherstellen, dass die Verlängerungsstücke für die Sanitäranschlüsse bereits vom Sanitärinstallateur montiert wurden. Andernfalls CERMISAFE SANTUB anbringen.



4 BODENABDICHTUNG

Auftrag einer mineralischen Dichtschlämme (CERMIPROOF ST oder CERMIPROOF 1K) in zwei Durchgängen, Gesamtschichtdicke 2,0 mm.

- Mögliche Variante mit einer Abdichtungsmembrane CERMISAFE MEMBRANE¹.

5 AUSBILDUNG ECKEN BODEN

Anbringen des Dichtbandes mit selbstreparierenden Eigenschaften CERMISAFE REAKTIV BANDPRO 20^{2,3} und den Dichtecken CERMISAFE REAKTIV AI/AE 3D^{2,3} oder CERMISAFE AI/AE^{2,3}.



6 FLIESEN-VERLEGUNG

Kleb mortel CERMICOL FLEX CREAM S1 oder CERMICOL EXTRA FLEX auftragen.

7 VERFUGUNG

Unsere Produktpalette STYL in zahlreichen Farben verwenden. Oberflächenausführung mit Silikondichtstoff CERMISIL STYL.

WICHTIGE HINWEISE

¹ Die Abdichtungsmembrane CERMISAFE REAKTIV MEMBRANE und CERMISAFE MEMBRANE mit einem Kleb mortel C2 S1 (CERMICOL FLEX CREAM S1 oder CERMICOL EXTRA FLEX) auf den Untergrund kleben. Die einzelnen Bahnen müssen sich um 5 cm überlappen und mit unseren mineralischen Dichtschlämmen verklebt werden. Dazu kann der Kleber CERMITHANE verwendet werden.

² Die Abdichtungssysteme CERMISAFE müssen auf die erste Schicht der Dichtschlämme CERMICRYL (nur Wand), CERMIPROOF ST oder CERMIPROOF 1K eingearbeitet werden.

³ Auch in selbstklebender Variante erhältlich.

UNSER GEEIGNETES SYSTEM

VORBEREITUNG



CERMIFILM

Grundierung für saugende Untergründe

PRODUKTMERKMALE

- Reguliert die Porosität
- Verbessert die Haftung der Klebemörtel
- Lösungsmittelfrei
- Gebrauchsfertig



ABDICHTUNG



CERMIPROOF ST

2-Komponenten
Dichtschlämme

PRODUKTMERKMALE

- Faserverstärkt
- Hohe Elastizität
- Benötigt kein Armierungsgewebe
- Ausgezeichnete Haftung
- Rissfest

ODER

CERMICRYL

Flüssiges Abdichtung auf
Dispersionsbasis

PRODUKTMERKMALE

- Gebrauchsfertig
- Hervorragende Verformungseigenschaften
- Schnell zu verarbeiten
- Lösungsmittelfrei



CERMISAFE REAKTIV SYSTEM

Innovatives und sicheres
Abdichtungszubehör, mit Bändern,
Ecken und Abdichtungsmatte.

Ergänzung möglich mit
Zubehör aus der „grünen“
CERMISAFE-Sortiment.

PRODUKTMERKMALE

- Schutz vor Schnittverletzungen
- Selbstreparierend
- Zuverlässige Abdichtung
- Universeller Einsatz
- Widerstandsfähig



Ergänzung möglich mit :



VERLEGUNG VON FLIESEN



CERMICOL FLEX CREAM S1

Hoch flexibler, ergiebiger
Klebmörtel

PRODUKTMERKMALE

- Geschmeidig
- Verformbar
- Rutschfest
- Gut Aufziehbar

ODER

CERMICOL EXTRA FLEX

Flexibler, leistungsstarker
Klebmörtel

PRODUKTMERKMALE

- Vielseitig
- Flexibel
- Bodenheizungen
- Rutschfest
- Leistungsstark



STYL-SORTIMENT

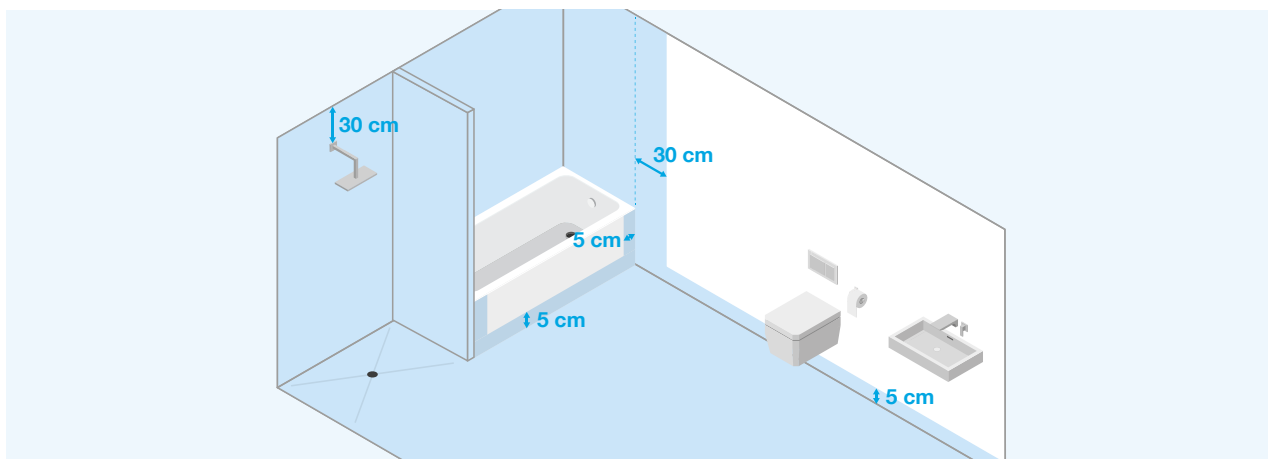
Eine komplette Lösung zum Verfugen

PRODUKTMERKMALE

- Einfach zu gebrauchen und aufzutragen.
- Gleichmäßigkeit der Farben zwischen den verschiedenen Produkten
- Feines, glattes und sauberes Finish
- 16 Farben



FALL NR. 4 – HÄUSLICHES BAD MIT BADEWANNE UND BODENEBENER DUSCHE



VERARBEITUNG

1 GRUNDIERUNG

CERMIFILM auf alle zu verfliesenden Flächen gleichmässig auftragen.

2 WANDABDICHTUNG

Auftrag einer mineralischen Dichtschlämme (CERMIPROOF ST oder CERMIPROOF 1K) in zwei Durchgängen mit einer Trockenschichtdicke von insgesamt 2,0 mm.

- Mögliche Variante mit einer Abdichtungsmembrane CERMISAFE REAKTIV MEMBRANE¹.
- Mögliche Variante mit Polymerdispersion CERMICRYL, zweilagig aufzutragen, Gesamtschichtdicke 1,0 mm.

! Die Wandabdichtung muss seitlich mindestens 30 cm über den Spritzwasserbereich der Badewanne und Duschbereich hinaus gezogen werden. Abdichtende Wandflächen sind raumhoch zu planen. Bei überhohen Räumen sind die Wandflächen auf mindestens 30 cm über die oberste Entnahmestelle abzudichten.

3 AUSBILDUNG ECKEN WAND

Anbringen des Dichtbandes mit selbstreparierenden Eigenschaften CERMISAFE REAKTIV BANDPRO 20^{2,3} und die Dichtmanschette CERMISAFE MM².

! Vor der Anbringung der Dichtmanschetten CERMISAFE MM sicherstellen, dass die Verlängerungsstücke für die Sanitäranschlüsse bereits vom Sanitärinstallateur montiert wurden. Andernfalls CERMISAFE SANTUB anbringen.



4 BODENABDICHTUNG + SCHALLDÄMMUNG

Abdichtung der bodenebenen Dusche mit der leistungsstarken Multifunktional-Matte CERMISILENZIO POLY 3in1 (Verringerung von Trittschall um 16 dB).

Diese Membrane muss mit einem Klebemörtel C2 S1 (z. B. CERMICOL FLEX CREAM S1 oder CERMICOL EXTRA FLEX) verklebt werden.

! Bodenablauf wie vom Hersteller angegeben abdichten.

ODER BODENABDICHTUNG

Auftrag einer mineralischen Dichtschlämme (CERMIPROOF ST oder CERMIPROOF 1K) in zwei Durchgängen, Gesamtschichtdicke 2,0 mm

- Mögliche Variante mit einer Abdichtungsmembrane CERMISAFE MEMBRANE¹.

5 AUSBILDUNG ECKEN BODEN

Anbringen des Dichtbandes mit selbstreparierenden Eigenschaften CERMISAFE REAKTIV BANDPRO 20^{2,3} und den Dichtecken CERMISAFE REAKTIV AI/AE 3D^{2,3} oder CERMISAFE AI/AE^{2,3}.



6 FLIESEN-VERLEGUNG

Klebemörtel CERMICOL FLEX CREAM S1 oder CERMICOL EXTRA FLEX auftragen.

7 VERFUGUNG

Unsere Produktpalette STYL in zahlreichen Farben verwenden. Oberflächenausführung mit Silikondichtstoff CERMISIL STYL.

WICHTIGE HINWEISE

¹ Die Abdichtungsmembrane CERMISAFE REAKTIV MEMBRANE und CERMISAFE MEMBRANE mit einem Klebemörtel C2 S1 (CERMICOL FLEX CREAM S1 oder CERMICOL EXTRA FLEX) auf den Untergrund kleben. Die einzelnen Bahnen müssen sich um 5 cm überlappen und mit unseren mineralischen Dichtschlämmen verklebt werden. Dazu kann der Kleber CERMITHANE verwendet werden.

² Die Abdichtungssysteme CERMISAFE müssen auf die erste Schicht der Dichtschlämme CERMICRYL (nur Wand), CERMIPROOF ST oder CERMIPROOF 1K eingearbeitet werden.

³ Auch in selbstklebender Variante erhältlich.

UNSER GEEIGNETES SYSTEM

VORBEREITUNG



CERMIFILM

Grundierung für saugende Untergründe

PRODUKTMERKMALE

- Reguliert die Porosität
- Verbessert die Haftung der Klebemörtel
- Lösungsmittelfrei
- Gebrauchsfertig



ABDICHTUNG



CERMIPROOF ST

2-Komponenten
Dichtschlämme

PRODUKTMERKMALE

- Faserverstärkt
- Hohe Elastizität
- Benötigt kein Armierungsgewebe
- Ausgezeichnete Haftung
- Rissfest

ODER

CERMICRYL

Flüssiges Abdichtung auf Dispersionsbasis

PRODUKTMERKMALE

- Gebrauchsfertig
- Hervorragende Verformungseigenschaften
- Schnell zu verarbeiten
- Lösungsmittelfrei



CERMISAFE REAKTIV SYSTEM

Innovatives und sicheres Abdichtungszubehör, mit Bändern, Ecken und Abdichtungsmatte

PRODUKTMERKMALE

- Schutz vor Schnittverletzungen
- Selbstreparierend
- Zuverlässige Abdichtung
- Universeller Einsatz
- Widerstandsfähig

ODER

CERMISILENZIO POLY 3!

Multifunktional-Matte für Trittschalldämmung, Abdichtung und Entkopplung in einem Produkt

PRODUKTMERKMALE

- Sehr polyvalent
- Trittschallverbesserung bis 16 dB
- Einfache Anwendung



VERLEGUNG VON FLIESEN



CERMICOL FLEX CREAM S1

Hoch flexibler, ergiebiger Klebemörtel

PRODUKTMERKMALE

- Geschmeidig
- Verformbar
- Rutschfest
- Gut Aufziehbar

ODER

CERMICOL EXTRA FLEX

Flexibler, leistungsstarker Klebemörtel

PRODUKTMERKMALE

- Vielseitig
- Flexibel
- Bodenheizungen
- Rutschfest
- Leistungsstark



STYL-SORTIMENT

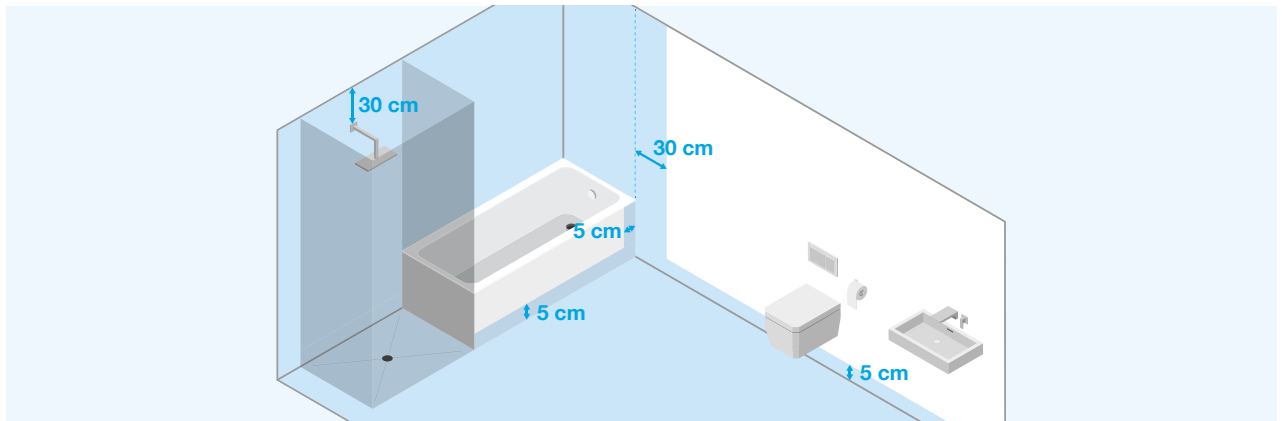
Eine komplette Lösung zum Verfügen

PRODUKTMERKMALE

- Einfach zu gebrauchen und aufzutragen.
- Gleichmäßigkeit der Farben zwischen den verschiedenen Produkten
- Feines, glattes und sauberes Finish
- 16 Farben



FALL NR. 5 – HÄUSLICHES BAD MIT BADEWANNE UND GESCHLOSSENER, BODENEBENER DUSCHE



VERARBEITUNG

1 GRUNDIERUNG

CERMIFILM auf alle zu verfliesenden Flächen gleichmässig auftragen.

2 WANDABDICHTUNG

Auftrag einer mineralischen Dichtschlämme (CERMIPROOF ST oder CERMIPROOF 1K) in zwei Durchgängen mit einer Trockenschichtdicke von insgesamt 2,0 mm.

- Mögliche Variante mit einer Abdichtungsmembrane CERMISAFE REAKTIV MEMBRANE¹.
- Mögliche Variante mit Polymerdispersion CERMICRYL, zweilagig aufzutragen, Gesamtschichtdicke 1,0 mm.

! Die Wandabdichtung muss seitlich mindestens 30 cm über den Spritzwasserbereich der Badewanne und Duschbereich hinaus gezogen werden. Abdichtende Wandflächen sind raumhoch zu planen. Bei überhohen Räumen sind die Wandflächen auf mindestens 30 cm über die oberste Entnahmestelle abzudichten.

3 AUSBILDUNG ECKEN WAND

Anbringen des Dichtbandes mit selbstreparierenden Eigenschaften CERMISAFE REAKTIV BANDPRO 20^{2,3} und die Dichtmanschette CERMISAFE MM².

! Vor der Anbringung der Dichtmanschetten CERMISAFE MM sicherstellen, dass die Verlängerungsstücke für die Sanitäranschlüsse bereits vom Sanitärinstallateur montiert wurden. Andernfalls CERMISAFE SANTUB anbringen.



4 BODENABDICHTUNG + SCHALLDÄMMUNG

Abdichtung der bodenebenen Dusche mit der leistungsstarken Multifunktional-Matte CERMISILENZIO POLY 3in1 (Verringerung von Trittschall um 16 dB).

Diese Membrane muss mit einem Klebemörtel C2 S1 (z. B. CERMICOL FLEX CREAM S1 oder CERMICOL EXTRA FLEX) verklebt werden.

! Bodenablauf wie vom Hersteller angegeben abdichten.

ODER BODENABDICHTUNG

Auftrag einer mineralischen Dichtschlämme (CERMIPROOF ST oder CERMIPROOF 1K) in zwei Durchgängen, Gesamtschichtdicke 2,0 mm.

- Mögliche Variante mit einer Abdichtungsmembrane CERMISAFE MEMBRANE¹.

5 AUSBILDUNG ECKEN BODEN

Anbringen des Dichtbandes mit selbstreparierenden Eigenschaften CERMISAFE REAKTIV BANDPRO 20^{2,3} und den Dichtecken CERMISAFE REAKTIV AI/AE 3D^{2,3} oder CERMISAFE AI/AE^{2,3}.



6 FLIESEN-VERLEGUNG

Klebemörtel CERMICOL FLEX CREAM S1 oder CERMICOL EXTRA FLEX auftragen.

7 VERFUGUNG

Unsere Produktpalette STYL in zahlreichen Farben verwenden. Oberflächenausführung mit Silikondichtstoff CERMISIL STYL.

WICHTIGE HINWEISE

¹ Die Abdichtungsmembrane CERMISAFE REAKTIV MEMBRANE und CERMISAFE MEMBRANE mit einem Klebemörtel C2 S1 (CERMICOL FLEX CREAM S1 oder CERMICOL EXTRA FLEX) auf den Untergrund kleben. Die einzelnen Bahnen müssen sich um 5 cm überlappen und mit unseren mineralischen Dichtschlämmen verklebt werden. Dazu kann der Kleber CERMITHANE verwendet werden.

² Die Abdichtungssysteme CERMISAFE müssen auf die erste Schicht der Dichtschlämme CERMICRYL (nur Wand), CERMIPROOF ST oder CERMIPROOF 1K eingearbeitet werden.

³ Auch in selbstklebender Variante erhältlich.

UNSER GEEIGNETES SYSTEM

VORBEREITUNG



CERMIFILM

Grundierung für saugende Untergründe

PRODUKTMERKMALE

- Reguliert die Porosität
- Verbessert die Haftung der Klebemörtel
- Lösungsmittelfrei
- Gebrauchsfertig



ABDICHTUNG



CERMIPROOF ST

2-Komponenten
Dichtschlämme

PRODUKTMERKMALE

- Faserverstärkt
- Hohe Elastizität
- Benötigt kein Armierungsgewebe
- Ausgezeichnete Haftung
- Rissfest

ODER

CERMICRYL

Flüssiges Abdichtung auf
Dispersionsbasis

PRODUKTMERKMALE

- Gebrauchsfertig
- Hervorragende Verformungseigenschaften
- Schnell zu verarbeiten
- Lösungsmittelfrei



CERMISAFE REAKTIV SYSTEM

Innovatives und sicheres
Abdichtungszubehör,
mit Bändern, Ecken und
Abdichtungsmatte

PRODUKTMERKMALE

- Schutz vor Schnittverletzungen
- Selbstreparierend
- Zuverlässige Abdichtung
- Universeller Einsatz
- Widerstandsfähig

ODER

CERMISILENZIO POLY 3!

Multifunktional-Matte für
Trittschalldämmung,
Abdichtung und Entkopplung
in einem Produkt

PRODUKTMERKMALE

- Sehr polyvalent
- Trittschallverbesserung bis 16 dB
- Einfache Anwendung



VERLEGUNG VON FLIESEN



CERMICOL FLEX CREAM S1

Hoch flexibler, ergiebiger
Klebmörtel

PRODUKTMERKMALE

- Geschmeidig
- Verformbar
- Rutschfest
- Gut Aufziehbar

ODER

CERMICOL EXTRA FLEX

Flexibler, leistungsstarker
Klebmörtel

PRODUKTMERKMALE

- Vielseitig
- Flexibel
- Bodenheizungen
- Rutschfest
- Leistungsstark



STYL-SORTIMENT

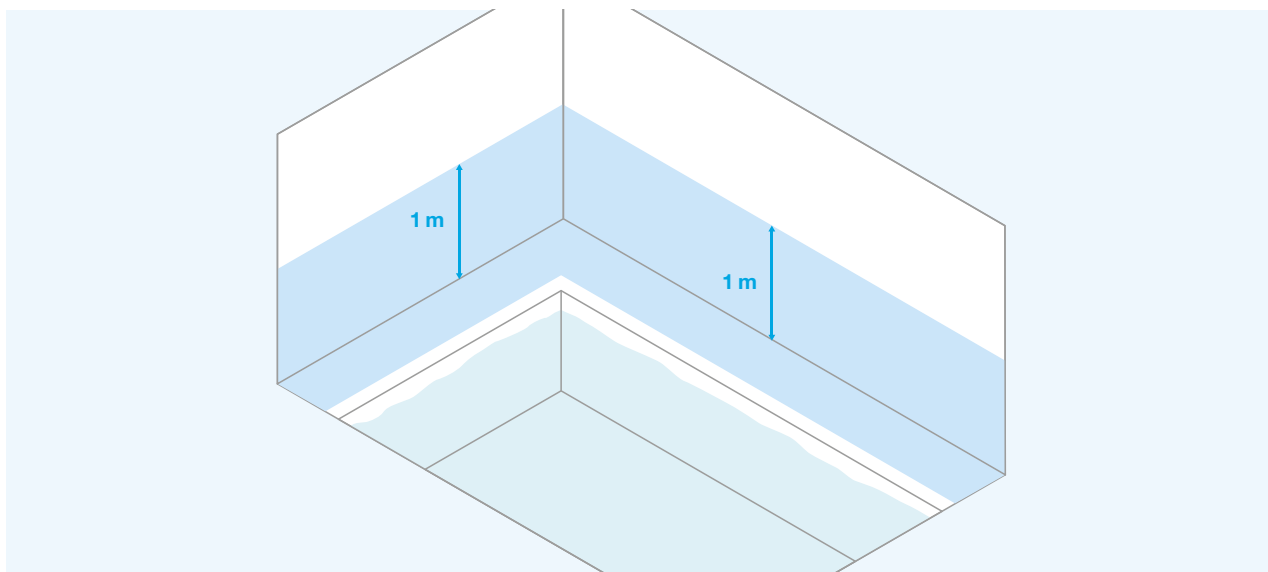
Eine komplette Lösung zum Verfügen

PRODUKTMERKMALE

- Einfach zu gebrauchen und aufzutragen.
- Gleichmäßigkeit der Farben zwischen den verschiedenen Produkten
- Feines, glattes und sauberes Finish
- 16 Farben



FALL NR. 6 – SCHWIMMBECKENUMGANG



VERARBEITUNG


1 GRUNDIERUNG

CERMIFILM auf alle zu verfliesenden Flächen gleichmässig auftragen.

2 WANDABDICHTUNG

Auftrag einer mineralischen Dichtschlämme (CERMIPROOF ST oder CERMIPROOF 1K) in zwei Durchgängen mit einer Trockenschichtdicke von insgesamt 2,0 mm.

- Mögliche Variante mit einer Abdichtungsmembrane CERMISAFE REAKTIV MEMBRANE¹.

 Die Wandabdichtung ist mindestens bis in eine Höhe von 1 m über dem Boden aufzubringen, um die Wände vor Spritzwasser bei der Reinigung (Wasserstrahl) sowie vor aufsteigender Feuchtigkeit zu schützen.

3 AUSBILDUNG ECKEN WAND

Anbringen des Dichtbandes mit selbstreparierenden Eigenschaften CERMISAFE REAKTIV BANDPRO 20^{2,3} und die Dichtmanschette CERMISAFE MM².

**4 BODENABDICHTUNG**

Auftrag einer mineralischen Dichtschlämme (CERMIPROOF ST oder CERMIPROOF 1K) in zwei Durchgängen, Gesamtschichtdicke 2,0 mm.

- Mögliche Variante mit einer Abdichtungsmembrane CERMISAFE MEMBRANE¹.

5 AUSBILDUNG ECKEN BODEN

Anbringen des Dichtbandes mit selbstreparierenden Eigenschaften CERMISAFE REAKTIV BANDPRO 20^{2,3} und den Dichtecken CERMISAFE REAKTIV AI/AE 3D^{2,3} oder CERMISAFE AI/AE^{2,3}.

**6 FLIESEN-VERLEGUNG**

Kleb mortel CERMICOL FLEX CREAM S1 oder CERMICOL EXTRA FLEX auftragen.

7 VERFUGUNG

Unsere Produktpalette STYL in zahlreichen Farben verwenden. Oberflächenausführung mit Silikondichtstoff CERMISIL STYL.

WICHTIGE HINWEISE

¹ Die Abdichtungsmembrane CERMISAFE REAKTIV MEMBRANE und CERMISAFE MEMBRANE mit einem Kleb mortel C2 S1 (CERMICOL FLEX CREAM S1 oder CERMICOL EXTRA FLEX) auf den Untergrund kleben. Die einzelnen Bahnen müssen sich um 5 cm überlappen und mit unseren mineralischen Dichtschlämmen verklebt werden. Dazu kann der Kleber CERMITHANE verwendet werden.

² Die Abdichtungssysteme CERMISAFE müssen auf die erste Schicht der Dichtschlämme CERMIPROOF ST oder CERMIPROOF 1K eingearbeitet werden.

³ Auch in selbstklebender Variante erhältlich.

UNSER GEEIGNETES SYSTEM

VORBEREITUNG



CERMIFILM

Grundierung für saugende Untergründe

PRODUKTMERKMALE

- Reguliert die Porosität
- Verbessert die Haftung der Klebemörtel
- Lösungsmittelfrei
- Gebrauchsfertig



ABDICHTUNG



CERMIPROOF ST

2-Komponenten
Dichtschlämme

PRODUKTMERKMALE

- Faserverstärkt
- Hohe Elastizität
- Benötigt kein Armierungsgewebe
- Ausgezeichnete Haftung
- Rissfest

ODER

CERMIPROOF 1K

1-Komponenten
Dichtschlämme

PRODUKTMERKMALE

- Flexibel
- Gute Haftung
- Rissüberbrückend
- Streich-, roll- und spachtelfähige Abdichtung



CERMISAFE REAKTIV SYSTEM

Innovatives und sicheres
Abdichtungszubehör, mit Bändern,
Ecken und Abdichtungsmatte.

Ergänzung möglich mit
Zubehör aus der „grünen“
CERMISAFE-Sortiment.

PRODUKTMERKMALE

- Schutz vor Schnittverletzungen
- Selbstreparierend
- Zuverlässige Abdichtung
- Universeller Einsatz
- Widerstands fähig



Ergänzung möglich mit :



VERLEGUNG VON FLIESEN



CERMICOL FLEX CREAM S1

Hoch flexibler, ergiebiger
Klebmörtel

PRODUKTMERKMALE

- Geschmeidig
- Verformbar
- Rutschfest
- Gut Aufziehbar

ODER

CERMICOL EXTRA FLEX

Flexibler, leistungsstarker
Klebmörtel

PRODUKTMERKMALE

- Vielseitig
- Flexibel
- Bodenheizungen
- Rutschfest
- Leistungsstark



STYL-SORTIMENT

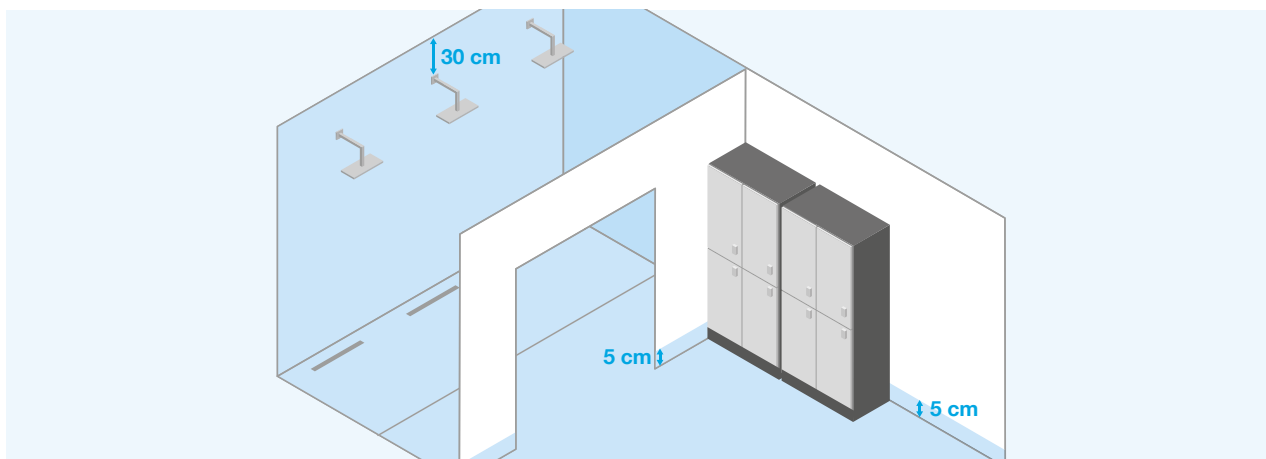
Eine komplette Lösung zum Verfugen

PRODUKTMERKMALE

- Einfach zu gebrauchen und aufzutragen.
- Gleichmäßigkeit der Farben zwischen den verschiedenen Produkten
- Feines, glattes und sauberes Finish
- 16 Farben



FALL NR. 7 – ÖFFENTLICHE DUSCHE UND GARDEROBE



VERARBEITUNG

1 GRUNDIERUNG

CERMIFILM auf alle zu verfliesenden Flächen gleichmässig auftragen.

2 WANDABDICHTUNG

Auftrag einer mineralischen Dichtschlämme (CERMIPROOF ST oder CERMIPROOF 1K) in zwei Durchgängen mit einer Trockenschichtdicke von insgesamt 2,0 mm.

- Mögliche Variante mit einer Abdichtungsmembrane CERMISAFE REAKTIV MEMBRANE¹.

⚠ Die Wandabdichtung ist im Spritzwasserbereich und im angrenzenden Bereich umlaufend auszuführen. Abdichtende Wandflächen sind raumhoch zu planen. Bei überhohen Räumen sind die Wandflächen auf mindestens 30 cm über der obersten Entnahmestelle (Duschbrause) abzudichten.

3 AUSBILDUNG ECKEN WAND

Anbringen des Dichtbandes mit selbstreparierenden Eigenschaften CERMISAFE REAKTIV BANDPRO 20^{2,3} und die Dichtmanschette CERMISAFE MM².

⚠ Vor der Anbringung der Dichtmanschetten CERMISAFE MM sicherstellen, dass die Verlängerungsstücke für die Sanitäranschlüsse bereits vom Sanitärinstallateur montiert wurden. Andernfalls CERMISAFE SANTUB anbringen.

**4 BODENABDICHTUNG**

Auftrag einer mineralischen Dichtschlämme (CERMIPROOF ST oder CERMIPROOF 1K) in zwei Durchgängen, Gesamtschichtdicke 2,0 mm.

- Mögliche Variante mit einer Abdichtungsmembrane CERMISAFE MEMBRANE¹

ODER VARIANTE MIT SCHALLDÄMMUNG

Abdichtung der bodenebenen Dusche mit der leistungsstarken Multifunktional-Matte CERMISILENZIO POLY 3in1 (Verringerung von Trittschall um 16 dB).

Diese Multifunktional-Matte muss mit einem Klebemörtel C2 S1 (z. B. CERMICOL FLEX CREAM S1 oder CERMICOL EXTRA FLEX) verklebt werden.

5 AUSBILDUNG ECKEN BODEN

Anbringen des Dichtbandes mit selbstreparierenden Eigenschaften CERMISAFE REAKTIV BANDPRO 20^{2,3} und den Dichtecken CERMISAFE REAKTIV AI/AE 3D^{2,3} oder CERMISAFE AI/AE^{2,3}.



⚠ Bodenablauf wie vom Hersteller angegeben abdichten.

6 FLIESEN-VERLEGUNG

Klebemörtel CERMICOL FLEX CREAM S1 oder CERMICOL EXTRA FLEX auftragen.

7 VERFUGUNG

Unsere Produktpalette STYL in zahlreichen Farben verwenden. Oberflächenausführung mit Silikondichtstoff CERMISIL STYL.

WICHTIGE HINWEISE

¹ Die Abdichtungsmembrane CERMISAFE REAKTIV MEMBRANE und CERMISAFE MEMBRANE mit einem Klebemörtel C2 S1 (CERMICOL FLEX CREAM S1 oder CERMICOL EXTRA FLEX) auf den Untergrund kleben. Die einzelnen Bahnen müssen sich um 5 cm überlappen und mit unseren mineralischen Dichtschlämmen verklebt werden. Dazu kann der Kleber CERMITHANE verwendet werden.

² Die Abdichtungssysteme CERMISAFE müssen auf die erste Schicht der Dichtschlämme CERMIPROOF ST oder CERMIPROOF 1K eingearbeitet werden.

³ Auch in selbstklebender Variante erhältlich.

UNSER GEEIGNETES SYSTEM

VORBEREITUNG

**CERMIFILM**

Grundierung für saugende Untergründe

PRODUKTMERKMALE

- Reguliert die Porosität
- Verbessert die Haftung der Klebemörtel
- Lösungsmittelfrei
- Gebrauchsfertig



ABDICHTUNG

**CERMIPROOF ST**

2-Komponenten
Dichtschlämme

PRODUKTMERKMALE

- Faserverstärkt
- Hohe Elastizität
- Benötigt kein Armierungsgewebe
- Ausgezeichnete Haftung
- Rissfest

ODER

CERMIPROOF 1K

1-Komponenten
Dichtschlämme

PRODUKTMERKMALE

- Flexibel
- Gute Haftung
- Rissüberbrückend
- Streich-, roll- und spachtelfähige Abdichtung

**CERMISAFE REAKTIV SYSTEM**

Innovatives und sicheres
Abdichtungszubehör,
mit Bändern, Ecken und
Abdichtungsmatte

PRODUKTMERKMALE

- Schutz vor Schnittverletzungen
- Selbstreparierend
- Zuverlässige Abdichtung
- Universeller Einsatz
- Widerstandsfähig

ODER

CERMISILENZIO POLY 31

Multifunktional-Matte für
Trittschalldämmung,
Abdichtung und Entkopplung
in einem Produkt

PRODUKTMERKMALE

- Sehr polyvalent
- Trittschallverbesserung bis 16 dB
- Einfache Anwendung



VERLEGUNG VON FLIESEN

**CERMICOL FLEX CREAM S1**

Hoch flexibler, ergiebiger
Klebmörtel

PRODUKTMERKMALE

- Geschmeidig
- Verformbar
- Rutschfest
- Gut Aufziehbar

ODER

CERMICOL EXTRA FLEX

Flexibler, leistungsstarker
Klebmörtel

PRODUKTMERKMALE

- Vielseitig
- Flexibel
- Bodenheizungen
- Rutschfest
- Leistungsstark

**STYL-SORTIMENT**

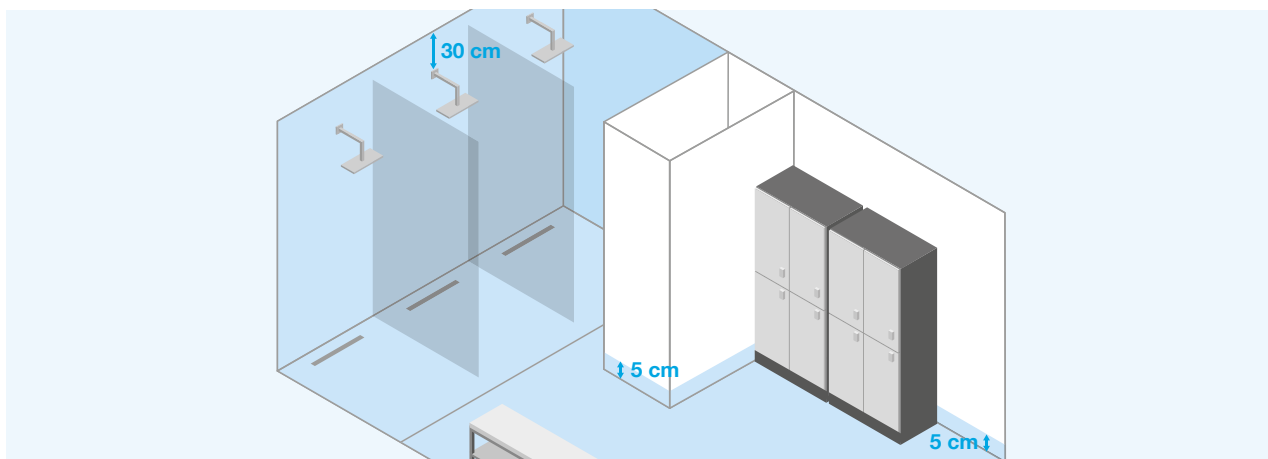
Eine komplette Lösung zum Verlegen

PRODUKTMERKMALE

- Einfach zu gebrauchen und aufzutragen.
- Gleichmäßigkeit der Farben zwischen den verschiedenen Produkten
- Feines, glattes und sauberes Finish
- 16 Farben



FALL NR. 8 – ÖFFENTLICHE DUSCHE UND SEPARATE GARDEROBE



VERARBEITUNG

1 GRUNDIERUNG

CERMIFILM auf alle zu verfliesenden Flächen gleichmässig auftragen.

2 WANDABDICHTUNG

Auftrag einer mineralischen Dichtschlämme (CERMIPROOF ST oder CERMIPROOF 1K) in zwei Durchgängen mit einer Trockenschichtdicke von insgesamt 2,0 mm.

- Mögliche Variante mit einer Abdichtungsmembrane CERMISAFE REAKTIV MEMBRANE¹.

⚠ Die Wandabdichtung ist im Spritzwasserbereich und im angrenzenden Bereich umlaufend auszuführen. Abdichtende Wandflächen sind raumhoch zu planen. Bei überhohen Räumen sind die Wandflächen auf mindestens 30 cm über der obersten Entnahmestelle (Duschbrause) abzudichten.

3 AUSBILDUNG ECKEN WAND

Anbringen des Dichtbandes mit selbstreparierenden Eigenschaften CERMISAFE REAKTIV BANDPRO 20^{2,3} und die Dichtmanschette CERMISAFE MM².

⚠ Vor der Anbringung der Dichtmanschetten CERMISAFE MM sicherstellen, dass die Verlängerungsstücke für die Sanitäranschlüsse bereits vom Sanitärinstallateur montiert wurden. Andernfalls CERMISAFE SANTUB anbringen



4 BODENABDICHTUNG

Auftrag einer mineralischen Dichtschlämme (CERMIPROOF ST oder CERMIPROOF 1K) in zwei Durchgängen, Gesamtschichtdicke 2,0 mm.

- Mögliche Variante mit einer Abdichtungsmembrane CERMISAFE MEMBRANE¹

ODER VARIANTE MIT SCHALLDÄMMUNG

Abdichtung der bodenebenen Dusche mit der leistungsstarken Multifunktional-Matte CERMISILENZIO POLY 3in1 (Verringerung von Trittschall um 16 dB).

Diese Multifunktional-Matte muss mit einem Klebemörtel C2 S1 (z. B. CERMICOL FLEX CREAM S1 oder CERMICOL EXTRA FLEX) verklebt werden.

5 AUSBILDUNG ECKEN BODEN

Anbringen des Dichtbandes mit selbstreparierenden Eigenschaften CERMISAFE REAKTIV BANDPRO 20^{2,3} und den Dichtecken CERMISAFE REAKTIV AI/AE 3D^{2,3} oder CERMISAFE AI/AE^{2,3}.



⚠ Bodenablauf wie vom Hersteller angegeben abdichten.

6 FLIESEN-VERLEGUNG

Klebemörtel CERMICOL FLEX CREAM S1 oder CERMICOL EXTRA FLEX auftragen.

7 VERFUGUNG

Unsere Produktpalette STYL in zahlreichen Farben verwenden. Oberflächenausführung mit Silikondichtstoff CERMISIL STYL.

WICHTIGE HINWEISE

¹ Die Abdichtungsmembrane CERMISAFE REAKTIV MEMBRANE und CERMISAFE MEMBRANE mit einem Klebemörtel C2 S1 (CERMICOL FLEX CREAM S1 oder CERMICOL EXTRA FLEX) auf den Untergrund kleben. Die einzelnen Bahnen müssen sich um 5 cm überlappen und mit unseren mineralischen Dichtschlämmen verklebt werden. Dazu kann der Kleber CERMITHANE verwendet werden.

² Die Abdichtungssysteme CERMISAFE müssen auf die erste Schicht der Dichtschlämme CERMIPROOF ST oder CERMIPROOF 1K eingearbeitet werden.

³ Auch in selbstklebender Variante erhältlich.

UNSER GEEIGNETES SYSTEM

VORBEREITUNG



CERMIFILM

Grundierung für saugende Untergründe

PRODUKTMERKMALE

- Reguliert die Porosität
- Verbessert die Haftung der Klebemörtel
- Lösungsmittelfrei
- Gebrauchsfertig



ABDICHTUNG



CERMIPROOF ST

2-Komponenten
Dichtschlämme

PRODUKTMERKMALE

- Faserverstärkt
- Hohe Elastizität
- Benötigt kein Armierungsgewebe
- Ausgezeichnete Haftung
- Rissfest

ODER

CERMIPROOF 1K

1-Komponenten
Dichtschlämme

PRODUKTMERKMALE

- Flexibel
- Gute Haftung
- Rissüberbrückend
- Streich-, roll- und spachtelfähige Abdichtung



CERMISAFE REAKTIV SYSTEM

Innovatives und sicheres
Abdichtungszubehör, mit Bändern,
Ecken und Abdichtungsmatte

Ergänzung möglich mit
Zubehör aus der „grünen“
CERMISAFE-Sortiment

PRODUKTMERKMALE

- Schutz vor Schnittverletzungen
- Selbstreparierend
- Zuverlässige Abdichtung
- Universeller Einsatz
- Widerstandsfähig



Ergänzung möglich mit :



VERLEGUNG VON FLIESEN



CERMICOL FLEX CREAM S1

Hoch flexibler, ergiebiger
Klebmörtel

PRODUKTMERKMALE

- Geschmeidig
- Verformbar
- Rutschfest
- Gut Aufziehbar

ODER

CERMICOL EXTRA FLEX

Flexibler, leistungsstarker
Klebmörtel

PRODUKTMERKMALE

- Vielseitig
- Flexibel
- Bodenheizungen
- Rutschfest
- Leistungsstark



STYL-SORTIMENT

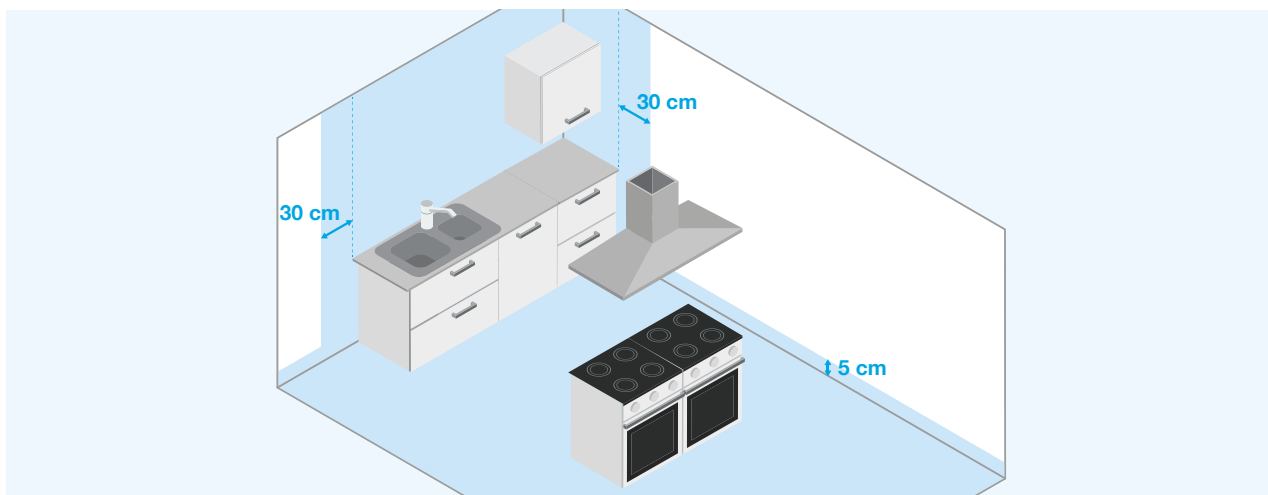
Eine komplette Lösung zum Verlegen

PRODUKTMERKMALE

- Einfach zu gebrauchen und aufzutragen.
- Gleichmäßigkeit der Farben zwischen den verschiedenen Produkten
- Feines, glattes und sauberes Finish
- 16 Farben



FALL NR. 9 – GEWERBLICHE KÜCHE



VERARBEITUNG

1 GRUNDIERUNG

CERMIFILM auf alle zu verfliesenden Flächen gleichmässig auftragen.

2 WANDABDICHTUNG

Auftrag einer mineralischen Dichtschlämme (CERMIPROOF ST oder CERMIPROOF 1K) in zwei Durchgängen mit einer Trockenschichtdicke von insgesamt 2,0 mm.

- Mögliche Variante mit einer Abdichtungsmembrane CERMISAFE REAKTIV MEMBRANE¹.

⚠ Die Wandabdichtung ist im Spritzwasserbereich der Küche um mindestens 30 cm umlaufend weiter zu applizieren und mindestens bis auf eine Höhe von 2,40 m über dem Boden aufzubringen. Um die Wände bei der Reinigung vor Spritzwasser (Wasserstrahl) sowie vor aufsteigender Feuchtigkeit zu schützen.

3 AUSBILDUNG ECKEN WAND

Anbringen des Dichtbandes mit selbstreparierenden Eigenschaften CERMISAFE REAKTIV BANDPRO 20^{2,3} bei allen elastischen Fugen.



4 BODENABDICHTUNG

Auftrag einer mineralischen Dichtschlämme (CERMIPROOF ST oder CERMIPROOF 1K) in zwei Durchgängen, Gesamtschichtdicke 2,0 mm.

- Mögliche Variante mit einer Abdichtungsmembrane CERMISAFE MEMBRANE¹

ODER VARIANTE MIT SCHALLDÄMMUNG

Bodenabdichtung mit der leistungsstarken Multifunktional-Matte CERMISILENZIO POLY 3in1 (Verringerung von Trittschall um 16 dB).

Diese Multifunktional-Matte muss mit einem Klebemörtel C2 S1 (z. B. CERMICOL FLEX CREAM S1 oder CERMICOL EXTRA FLEX) verklebt werden.

5 AUSBILDUNG ECKEN BODEN

Anbringen des Dichtbandes mit selbstreparierenden Eigenschaften CERMISAFE REAKTIV BANDPRO 20^{2,3} und den Dichtecken CERMISAFE REAKTIV AI/AE 3D^{2,3} oder CERMISAFE AI/AE^{2,3}.



⚠ Bodenablauf wie vom Hersteller angegeben abdichten.

6 FLIESEN-VERLEGUNG

Klebemörtel CERMICOL FLEX CREAM S1 oder CERMICOL EXTRA FLEX auftragen.

7 VERFUGUNG

Unsere Produktpalette STYL in zahlreichen Farben verwenden. Oberflächenausführung mit Silikondichtstoff CERMISIL STYL.

WICHTIGE HINWEISE

¹Die Abdichtungsmembrane CERMISAFE REAKTIV MEMBRANE und CERMISAFE MEMBRANE mit einem Klebemörtel C2 S1 (CERMICOL FLEX CREAM S1 oder CERMICOL EXTRA FLEX) auf den Untergrund kleben. Die einzelnen Bahnen müssen sich um 5 cm überlappen und mit unseren mineralischen Dichtschlämmen verklebt werden. Dazu kann der Kleber CERMITHANE verwendet werden.

²Die Abdichtungssysteme CERMISAFE müssen auf die erste Schicht der Dichtschlämme CERMIPROOF ST oder CERMIPROOF 1K eingearbeitet werden.

³Auch in selbstklebender Variante erhältlich.

UNSER GEEIGNETES SYSTEM

VORBEREITUNG

**CERMIFILM**

Grundierung für saugende Untergründe

PRODUKTMERKMALE

- Reguliert die Porosität
- Verbessert die Haftung der Klebemörtel
- Lösungsmittelfrei
- Gebrauchsfertig



ABDICHTUNG

**CERMIPROOF ST**

2-Komponenten
Dichtschlämme

PRODUKTMERKMALE

- Faserverstärkt
- Hohe Elastizität
- Benötigt kein Armierungsgewebe
- Ausgezeichnete Haftung
- Rissfest

ODER

CERMIPROOF 1K

1-Komponenten
Dichtschlämme

PRODUKTMERKMALE

- Flexibel
- Gute Haftung
- Rissüberbrückend
- Streich-, roll- und spachtelfähige Abdichtung

**CERMISAFE REAKTIV SYSTEM**

Innovatives und sicheres
Abdichtungszubehör, mit Bändern,
Ecken und Abdichtungsmatte.

Ergänzung möglich mit
Zubehör aus der „grünen“
CERMISAFE-Sortiment.

PRODUKTMERKMALE

- Schutz vor Schnittverletzungen
- Selbstreparierend
- Zuverlässige Abdichtung
- Universeller Einsatz
- Widerstandsfähig



Ergänzung möglich mit :



VERLEGUNG VON FLIESEN

**CERMICOL FLEX CREAM S1**

Hoch flexibler, ergiebiger
Klebemörtel

PRODUKTMERKMALE

- Geschmeidig
- Verformbar
- Rutschfest
- Gut Aufziehbar

ODER

CERMICOL EXTRA FLEX

Flexibler, leistungsstarker
Klebemörtel

PRODUKTMERKMALE

- Vielseitig
- Flexibel
- Bodenheizungen
- Rutschfest
- Leistungsstark

**STYL-SORTIMENT**

Eine komplette Lösung zum Verfugen

PRODUKTMERKMALE

- Einfach zu gebrauchen und aufzutragen.
- Gleichmäßigkeit der Farben zwischen den verschiedenen Produkten
- Feines, glattes und sauberes Finish
- 16 Farben



UNSER INNOVATIVES CERMISAFE-SYSTEM

**EINFACHE ECKABDICHTUNG:
EINE GENIALE LÖSUNG FÜR EIN HÄUFIG
AUFTRETENDES PROBLEM**

Dichtbänder und vorgeformte Dichtecken sind ein wichtiger, wenn nicht der wichtigste Bestandteil eines perfekten Feuchtigkeitsschutzsystems. Problematisch sind jedoch die mehrfachen Überlappungen in den Eckbereichen. Bis zu vier Materialschichten können sich überlappen und eine unerwünschte Verdickung bilden.

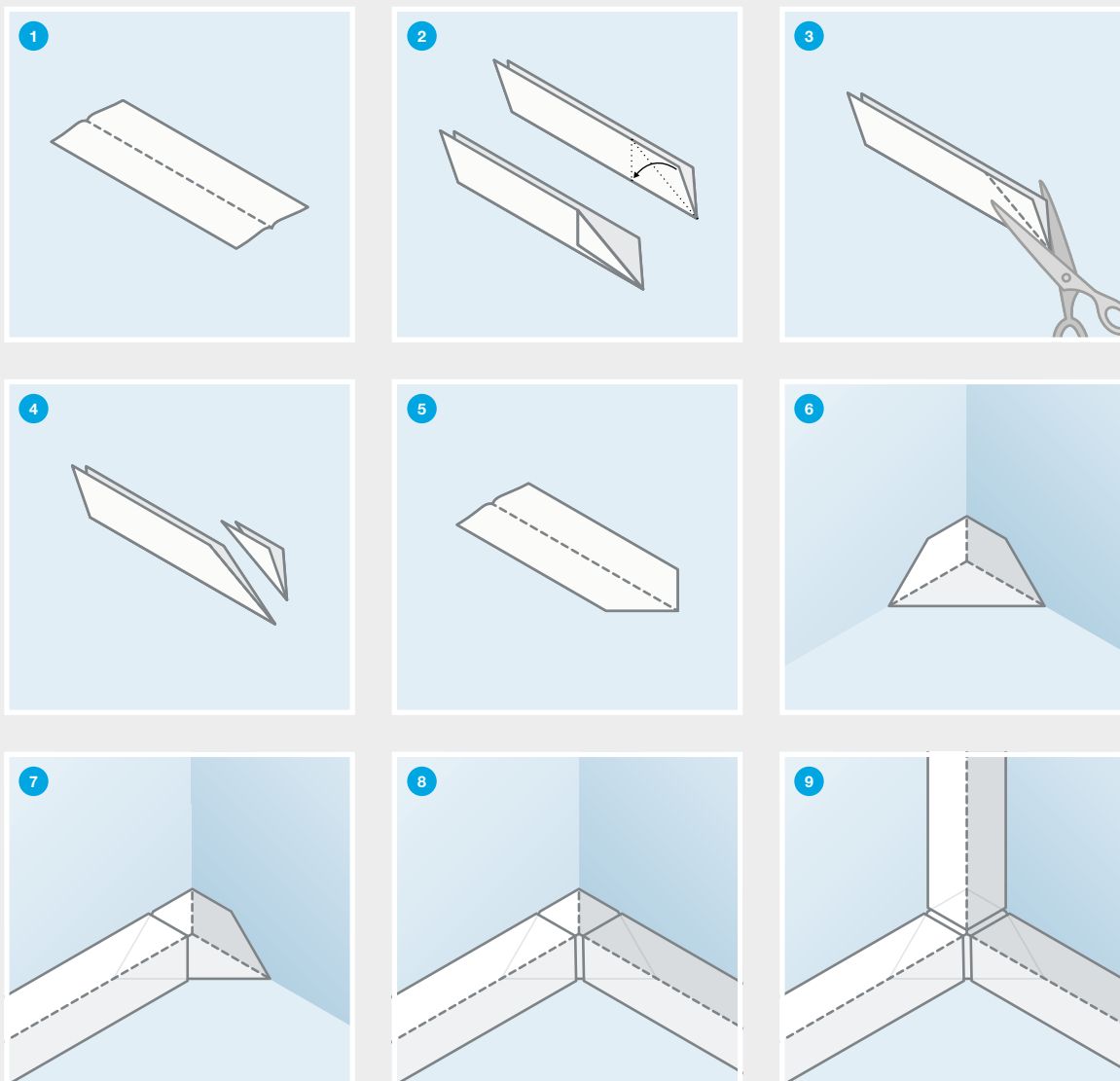
**DIE VORTEILE MIT VORGEFORMTEN
ECKEN CERMISAFE REAKTIV 3D**

- ✓ Überstände verhindert (Ecke + Band)
- ✓ Optimierter Schutz bei Schnitten



DER ECHTE MEHRWERT FÜR SIE

Die Dichtecken (innen oder aussen) CERMISAFE REAKTIV 3D in Kombination mit CERMISAFE REAKTIV BANDPRO ermöglichen es Ihnen, Eckabdichtungen mit geringer Dicke in höchster Qualität und dauerhafter Zuverlässigkeit auszuführen.

**ABSCHNEIDEN VON CERMISAFE REAKTIV BANDPRO UND ANBRINGEN DER VORGEFORMTEN
DICHTECKE CERMISAFE REAKTIV AI-3D (AUCH ALS AUSSENECKE ERHÄLTlich)**



CERMIX Suisse
Route de Nyon 39
CH-1196 Gland
T +41 22 354 20 60
contact@cermix.ch
www.cermix.ch

Schweizer Hersteller von
hochtechnischen Produkten für Bauprofis