

# SOLUTIONS EXPERTES

---



# ÉTANCHÉITÉ DES PIÈCES INTÉRIEURES

NOUVELLE NORME SIA 271/1



## NOUVELLE NORME SIA 271/1

La nouvelle norme SIA 271/1 relative à l'étanchéité des pièces humides est arrivée.

La présente norme sert de base à la conception et à l'exécution des étanchéités dans les pièces intérieures, non carrossables et exposées à l'eau.

Elle apporte donc des règles claires sur la manière dont les cuisines industrielles, les douches publiques, ainsi que l'ensemble des salles d'eau privées doivent être étanchéifiées. En outre, la norme s'applique également aux abords des piscines intérieures.

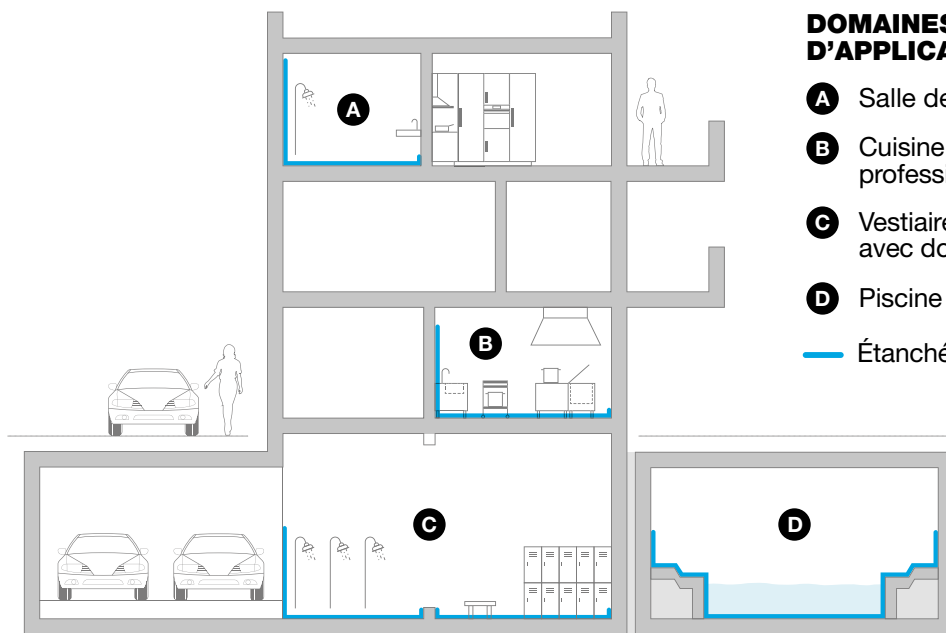
Qu'est-ce qui change concrètement ?

Comment Cermix et ses systèmes de haute qualité peuvent-ils vous accompagner ?



### DOMAINES D'APPLICATION

- A** Salle de bains
- B** Cuisine professionnelle
- C** Vestiaire public avec douches
- D** Piscine intérieure
- Étanchéité



# GROUPES D'APPLICATION

Les étanchéités des pièces intérieures exposées à l'eau sont affectées aux sous-groupes d'application ci-dessous. L'affectation des pièces et leurs différents degrés d'exposition à l'eau déterminent le système d'étanchéité à appliquer.

SOUS-GROUPE D'APPLICATION	EXPOSITION À L'EAU	EXEMPLES D'AFFECTATION DES PIÈCES INTÉRIEURES	EXEMPLES D'APPLICATION	SYSTÈME D'ÉTANCHÉITÉ
<b>A4.1 modérée</b>	<ul style="list-style-type: none"> <li>Surfaces en contact modéré avec l'eau et sans accumulation d'eau sur une longue période</li> </ul>	<ul style="list-style-type: none"> <li>Usage domestique</li> <li>Bureau, commerce avec usage intérieur</li> <li>Pièces similaires à l'usage domestique (salles d'eau de chambres d'hôtel, de homes et d'hôpitaux, etc.)</li> </ul>	<ul style="list-style-type: none"> <li>Surfaces murales au-dessus des baignoires, des bacs de douche et des sols de douches</li> <li>Sols dans l'espace de douche</li> <li>Sols dans les salles de bains</li> </ul>	<ul style="list-style-type: none"> <li>Dispersions polymère (seulement aux murs)</li> <li>Enduits d'étanchéité minérale souples</li> <li>Résines réactives</li> <li>Nattes d'étanchéité</li> </ul>
<b>A4.2 élevée</b>	<ul style="list-style-type: none"> <li>Surfaces en contact fréquent avec l'eau</li> <li>Surfaces avec accumulation temporaire d'eau</li> <li>Surfaces nettoyées quotidiennement</li> </ul>	<ul style="list-style-type: none"> <li>Usage public et commercial</li> <li>Usage domestique intensif</li> <li>Salles de bains de chambres d'hôtel, de homes et d'hôpitaux, etc.</li> </ul>	<ul style="list-style-type: none"> <li>Surfaces murales et sols en contact avec l'eau : <ul style="list-style-type: none"> <li>Sols dans l'espace de douche</li> <li>Cuisines professionnelles</li> <li>Vestiaires et douches professionnels et publics</li> <li>Abords de piscines</li> <li>Chambres d'hôtel fortement exposées à l'eau (ex. chambre avec jacuzzi)</li> <li>Installations de spa privées</li> </ul> </li> </ul>	<ul style="list-style-type: none"> <li>Enduits d'étanchéité minérale souples</li> <li>Résines réactives</li> <li>Nattes d'étanchéité</li> </ul>
<b>A4.3 très élevée</b>	<ul style="list-style-type: none"> <li>Surfaces en contact très fréquent avec l'eau</li> <li>Surfaces avec accumulation durable d'eau</li> <li>Surfaces présentant des exigences renforcées en matière d'hygiène</li> <li>Surfaces nettoyées intensivement (nettoyage mécanique, chimique, etc.)</li> </ul>	<ul style="list-style-type: none"> <li>Usage public et commercial avec exigences renforcées en matière d'hygiène</li> <li>Pièces intérieures nettoyées par une action chimique ou mécanique</li> <li>Pièces intérieures avec nettoyage à l'eau intensif</li> </ul>	<ul style="list-style-type: none"> <li>Surfaces murales et sols en contact intensif avec l'eau : <ul style="list-style-type: none"> <li>Cuisines professionnelles</li> <li>Spas publics et commerciaux</li> <li>Abords de piscines</li> <li>Production alimentaire (abattoir, fromagerie, cidrerie, brasserie)</li> <li>Blanchisseries industrielles</li> </ul> </li> </ul>	<ul style="list-style-type: none"> <li>Enduits d'étanchéité minérale souples</li> <li>Résines réactives</li> <li>Nattes d'étanchéité</li> </ul>

# PRÉCONISATION PRODUITS SELON TYPE DE SUPPORT ET NIVEAU D'EXPOSITION À L'EAU

SOUS-GROUPE D'APPLICATION	A4.1 MODÉRÉE					A4.2 ÉLEVÉE				A4.3 TRÈS ÉLEVÉE			
PRODUITS PRÉCONISÉS	CERMIPROOF ST	CERMIPROOF 1K	CERMICRYL	CERMISAFE REAKTIV MEMBRANE	CERMISAFE MEMBRANE ou CERMISILENZIO POLY 3IN1	CERMIPROOF ST	CERMIPROOF 1K	CERMISAFE REAKTIV MEMBRANE	CERMISAFE MEMBRANE ou CERMISILENZIO POLY 3IN1	CERMIPROOF ST	CERMIPROOF 1K	CERMISAFE REAKTIV MEMBRANE	CERMISAFE MEMBRANE ou CERMISILENZIO POLY 3IN1
SUPPORTS MURAUX													
Enduit chaux ciment	✓	✓	✓	✓	*	✓	✓	✓	*	✓	✓	✓	*
Enduit léger chaux ciment	✓	✓	✓	✓	*	✓	✓	✓	*			✓	*
Enduit ciment	✓	✓	✓	✓	*	✓	✓	✓	*	✓	✓	✓	*
Béton	✓	✓	✓	✓	*	✓	✓	✓	*	✓	✓	✓	*
Plaque de plâtre	✓	✓	✓	✓	*								
Plaque de plâtre avec fibres	✓	✓	✓	✓	*								
Carreau de plâtre	✓	✓	✓	✓	*	✓	✓	✓	*				
Panneau de béton léger	✓	✓	✓	✓	*	✓	✓	✓	*			✓	*
Cermlak	✓	✓	✓	✓	*			✓	*				
SUPPORTS SOLS													
Cermlak	✓	✓			✓								
Chape à base de ciment	✓	✓			✓	✓	✓		✓	✓	✓		✓
Chape à base de résine époxy	✓	✓			✓	✓	✓		✓	✓	✓		✓
Chape à base de sulfate de calcium	✓	✓			✓								
Chape sèche en plaque de plâtre fibrée	✓	✓			✓								
Chape sèche en panneau de béton léger	✓	✓			✓	✓	✓		✓	✓	✓		✓

\*Veuillez nous contacter

# CERMISAFE reaktiv

ÉTANCHÉITÉ INNOVANTE & SÉCURISÉE



AVEC MÉCANISME AUTO-RÉPARATEUR

- ✓ Protection en cas de coupure
- ✓ Auto-réparatrice
- ✓ Combinaison avec la gamme Cermisafe

## CERMISAFE REAKTIV MEMBRANE



## CERMISAFE REAKTIV AI/AE 3D

Disponible également  
en version autocollante



## CERMISAFE REAKTIV BANDPRO 20

Disponible également  
en version autocollante



## CERMISAFE REAKTIV BANDSAN 10/C

Version autocollante



SCANNEZ-MOI





# GAMME CERMISAFE REAKTIV



## CERMISAFE REAKTIV MEMBRANE

Membrane d'étanchéité réactive, auto-réparatrice

Rouleau  
10 m<sup>2</sup>



### CARACTÉRISTIQUES

- Facilité de mise en œuvre
- Recouvrement rapide
- Permet la pose par percement d'accessoire pour douche/baignoire (ex: porte savon)



## CERMISAFE REAKTIV BANDPRO 20

Bande d'étanchéité réactive, auto-réparatrice

Rouleau  
20 m



### CARACTÉRISTIQUES

- Facilité de mise en œuvre
- Très flexible, fiable et résistante
- Protection en cas de coupure
- Pliure intégrée



## CERMISAFE REAKTIV BANDPRO 20/C

Bande d'étanchéité réactive, auto-réparatrice, autocollante

Rouleau  
20 m



### CARACTÉRISTIQUES

- Facilité de mise en œuvre
- Très flexible, fiable et résistante
- Protection en cas de coupure
- Pliure intégrée



## CERMISAFE REAKTIV BANDSAN 10/C

Bande d'étanchéité réactive, auto-réparatrice, autocollante

Rouleau  
10 m



### CARACTÉRISTIQUES

- Étanchement fiable de baignoires et receveurs de douche
- Isolation phonique intégrée
- Protection en cas de coupure



## CERMISAFE REAKTIV AI 3D & AI/C 3D

Angle d'étanchéité intérieur 3D

Carton  
25 pièces



### CARACTÉRISTIQUES

- Angle préformé à 90°
- Evite les surépaisseurs (angle + bande)
- Gain de temps à la pose du système d'étanchéité
- Existe aussi en version autocollante



## CERMISAFE REAKTIV AE 3D & AE/C 3D

Angle d'étanchéité extérieur 3D

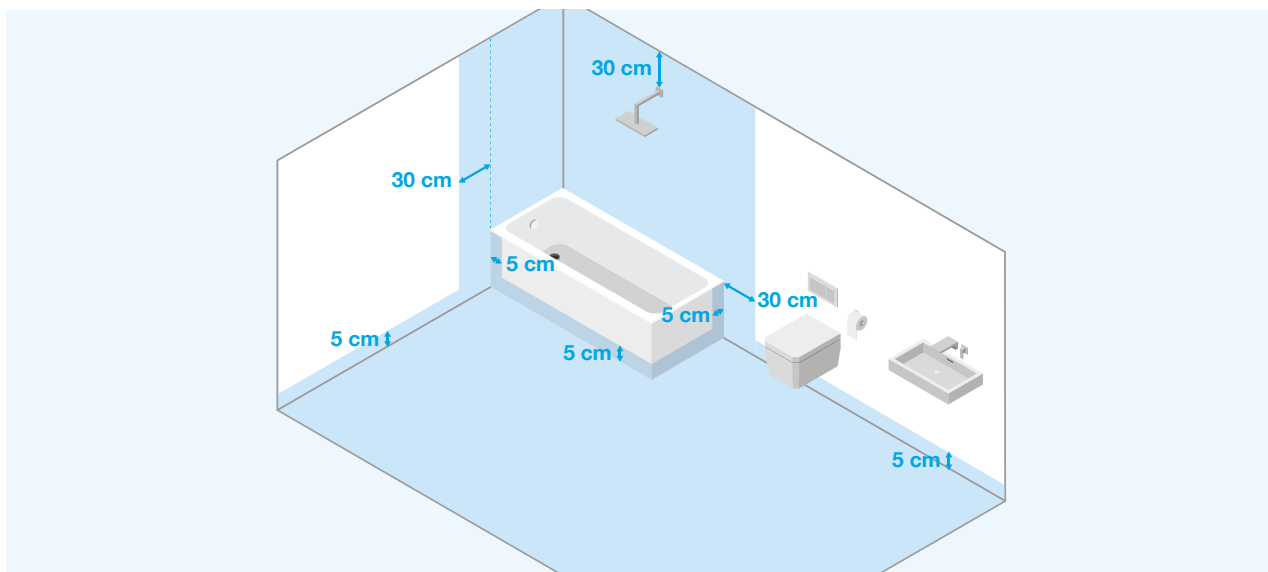
Carton  
25 pièces



### CARACTÉRISTIQUES

- Angle préformé à 90°
- Evite les surépaisseurs (angle + bande)
- Gain de temps à la pose du système d'étanchéité
- Existe aussi en version autocollante

## CAS N°1 – SALLE DE BAINS PRIVÉE AVEC BAIGNOIRE



## MISE EN ŒUVRE

**1 PRIMAIRE D'ACCROCHAGE**

Appliquer CERMIFILM sur toutes les surfaces à carreler.

**2 ÉTANCHÉITÉ MURALE**

Appliquer un enduit d'étanchéité minéral CERMIPROOF ST ou CERMIPROOF 1K. Elle doit se réaliser en 2 passes d'une épaisseur totale de 2,0 mm.

- Variante possible avec une natte d'étanchéité CERMISAFE REAKTIV MEMBRANE<sup>1</sup>.
- Variante possible avec une dispersion polymère CERMICRYL, également à réaliser en 2 passes d'une épaisseur totale de 1,0 mm.

**!** L'étanchéité murale doit dépasser la zone de projection de chaque côté de la baignoire d'au moins 30 cm, ainsi que 30 cm au-dessus du dernier point d'eau. Si robinet de type « douche pluie », la hauteur minimum à respecter est de 2,40 m.

**3 IMPERMÉABILISATION DES POINTS SINGULIERS MURAUX**

Poser la bande d'étanchéité auto-réparatrice CERMISAFE REAKTIV BANDPRO 20<sup>2,3</sup> et les manchettes CERMISAFE MM<sup>2</sup>.

**!** Avant la pose des manchettes CERMISAFE MM, s'assurer que les prolonges sanitaires ont bien été mises en place par le sanitaire. Sinon, placer les CERMISAFE SANTUB.

**4 ÉTANCHÉITÉ AU SOL**

Appliquer un enduit d'étanchéité minéral CERMIPROOF ST ou CERMIPROOF 1K. Elle doit se réaliser en 2 passes d'une épaisseur totale de 2,0 mm.

- Variante possible avec une natte d'étanchéité CERMISAFE MEMBRANE<sup>1</sup>.

**5 IMPERMÉABILISATION DES POINTS SINGULIERS AU SOL**

Poser la bande d'étanchéité auto-réparatrice CERMISAFE REAKTIV BANDPRO 20<sup>2,3</sup> et les angles CERMISAFE REAKTIV AI / AE 3D<sup>2,3</sup> ou CERMISAFE AI / AE<sup>2,3</sup>.

**6 POSE DU CARRELAGE**

Appliquer le mortier colle CERMICOL FLEX CREAM S1 ou CERMICOL EXTRA FLEX.

**7 JOINTOIEMENT**

Utiliser notre gamme STYL et ses nombreux coloris. Finition avec le mastic silicone CERMISIL STYL.

**PRÉCISIONS IMPORTANTES**

<sup>1</sup> La natte d'étanchéité CERMISAFE REAKTIV MEMBRANE et CERMISAFE MEMBRANE doit être collée au support avec un mortier colle C2 S1 (CERMICOL FLEX CREAM S1 ou CERMICOL EXTRA FLEX). Il faut superposer les nattes entre elles sur une largeur de 5 cm, puis les coller ensemble avec nos enduits d'étanchéité minéraux. On peut aussi utiliser la colle CERMITHANE pour fixer les nattes entre elles.

<sup>2</sup> Les accessoires d'étanchéité CERMISAFE doivent être collés et marouflés dans la première couche des enduits d'étanchéité CERMICRYL (mur uniquement), CERMIPROOF ST ou CERMIPROOF 1K.

<sup>3</sup> Existe aussi en version autocollante



## NOTRE SYSTÈME APPROPRIÉ

## PRÉPARATION

**CERMIFILM**

Primaire d'accrochage pour supports absorbants

**CARACTÉRISTIQUES**

- Régularise la porosité
- Évite le bullage
- Améliore l'adhérence des mortiers
- Sans solvant
- Prêt à l'emploi



## IMPERMÉABILISATION

**CERMIPROOF ST**

Enduit d'imperméabilisation bi-composant

**CARACTÉRISTIQUES**

- Fibré
- Élasticité importante
- Ne nécessite pas de trame
- Excellente adhérence
- Résistance à la fissuration

OU

**CERMICRYL**

Membrane liquide d'imperméabilisation

**CARACTÉRISTIQUES**

- Prêt à l'emploi
- Excellente élasticité
- Application rapide
- Sans solvant

**SYSTÈME CERMISAFE REAKTIV**

Accessoires d'imperméabilisation innovants & sécurisés, incluant bandes, angles et natte d'étanchéité.

Si besoin, peut-être complété avec les accessoires de la gamme CERMISAFE «verte».

**CARACTÉRISTIQUES**

- Protection en cas de coupure
- Étanchement fiable
- Usage universel
- Résistant



Possibilité de compléter avec :



## POSE CARRELAGE

**CERMICOL FLEX CREAM S1**

Mortier colle très flexible à hautes performances

**CARACTÉRISTIQUES**

- Onctueux
- Déformable
- Thixotrope
- Facile à travailler

OU

**CERMICOL EXTRA FLEX**

Mortier colle très flexible à hautes performances

**CARACTÉRISTIQUES**

- Polyvalent
- Souple
- Sols chauffants
- Thixotrope
- Haut rendement

**GAMME STYL**

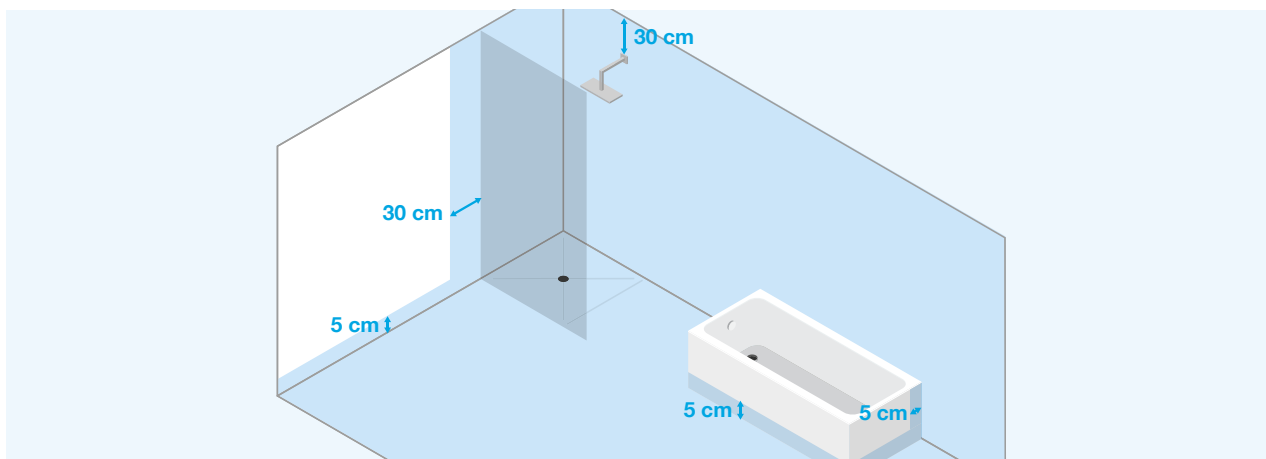
Solution complète de jointoiement

**CARACTÉRISTIQUES**

- Simplicité d'utilisation et d'application
- Uniformité des coloris entre les différents produits
- Finition fine, lisse et soignée
- 16 coloris



## CAS N°2 – SALLE DE BAINS PRIVÉE AVEC BAIGNOIRE ET DOUCHE SANS SEUIL OUVERTE



## MISE EN ŒUVRE

**1 PRIMAIRE D'ACCROCHAGE**

Appliquer CERMIFILM sur toutes les surfaces à carreler.

**2 ÉTANCHÉITÉ MURALE**

Appliquer un enduit d'étanchéité minéral CERMIPROOF ST ou CERMIPROOF 1K. Elle doit se réaliser en 2 passes d'une épaisseur totale de 2,0 mm.

- Variante possible avec une natte d'étanchéité CERMISAFE REAKTIV MEMBRANE<sup>1</sup>.
- Variante possible avec une dispersion polymère CERMICRYL, également à réaliser en 2 passes d'une épaisseur totale de 1,0 mm.

⚠ L'étanchéité murale doit dépasser la zone de projection de chaque côté de la baignoire d'au moins 30 cm, ainsi que 30 cm au-dessus du dernier point d'eau. Si robinet de type «douche pluie», la hauteur minimum à respecter est de 2,40 m.

**3 IMPERMÉABILISATION DES POINTS SINGULIERS MURAUX**

Poser la bande d'étanchéité auto-réparatrice CERMISAFE REAKTIV BANDPRO 20<sup>2,3</sup> et les manchettes CERMISAFE MM<sup>2</sup>.

⚠ Avant la pose des manchettes CERMISAFE MM, s'assurer que les prolonges sanitaires ont bien été mises en place par le sanitaire. Sinon, placer les CERMISAFE SANTUB.

**4 ÉTANCHÉITÉ AU SOL + ISOLATION PHONIQUE**

Réalisation de l'étanchéité du sol de la douche sans seuil en incluant un système performant d'isolation acoustique, la membrane CERMISILENZIO POLY 3en1 (réduction des bruits d'impact de 16 dB).

Cette membrane peut être collée avec un mortier colle de classification C2 S1 (ex : CERMICOL FLEX CREAM S1 ou CERMICOL EXTRA FLEX).



Traiter les points singuliers de la grille d'écoulement comme indiqué par le fabricant.

**OU ÉTANCHÉITÉ AU SOL**

Appliquer un enduit d'étanchéité minéral CERMIPROOF ST ou CERMIPROOF 1K. Elle doit se réaliser en 2 passes d'une épaisseur totale de 2,0 mm.

- Variante possible avec une natte d'étanchéité CERMISAFE MEMBRANE<sup>1</sup>.

**5 IMPERMÉABILISATION DES POINTS SINGULIERS AU SOL**

Poser la bande d'étanchéité auto-réparatrice CERMISAFE REAKTIV BANDPRO 20<sup>2,3</sup> et les angles CERMISAFE REAKTIV AI / AE 3D<sup>2,3</sup> ou CERMISAFE AI / AE<sup>2,3</sup>.

**6 POSE DU CARRELAGE**

Appliquer le mortier colle CERMICOL FLEX CREAM S1 ou CERMICOL EXTRA FLEX.

**7 JOINTOIEMENT**

Utiliser notre gamme STYL et ses nombreux coloris. Finition avec le mastic silicone CERMISIL STYL.

**PRÉCISIONS IMPORTANTES**

<sup>1</sup> La natte d'étanchéité CERMISAFE REAKTIV MEMBRANE et CERMISAFE MEMBRANE doit être collée au support avec un mortier colle C2 S1 (CERMICOL FLEX CREAM S1 ou CERMICOL EXTRA FLEX). Il faut superposer les nattes entre elles sur une largeur de 5 cm, puis les coller ensemble avec nos enduits d'étanchéité minéraux. On peut aussi utiliser la colle CERMITHANE pour fixer les nattes entre elles.

<sup>2</sup> Les accessoires d'étanchéité CERMISAFE doivent être collés et marouflés dans la première couche des enduits d'étanchéité CERMICRYL (mur uniquement), CERMIPROOF ST ou CERMIPROOF 1K.

<sup>3</sup> Existe aussi en version autocollante

## NOTRE SYSTÈME APPROPRIÉ

## PRÉPARATION

**CERMIFILM**

Primaire d'accrochage pour supports absorbants

**CARACTÉRISTIQUES**

- Régularise la porosité
- Évite le bullage
- Améliore l'adhérence des mortiers
- Sans solvant
- Prêt à l'emploi



## IMPERMÉABILISATION

**CERMIPROOF ST**

Enduit d'imperméabilisation bi-composant

**CARACTÉRISTIQUES**

- Fibré
- Élasticité importante
- Ne nécessite pas de trame
- Excellente adhérence
- Résistance à la fissuration

OU

**CERMICRYL**

Membrane liquide d'imperméabilisation

**CARACTÉRISTIQUES**

- Prêt à l'emploi
- Excellente élasticité
- Application rapide
- Sans solvant

**SYSTÈME CERMISAFE REAKTIV**

Accessoires d'imperméabilisation innovants & sécurisés, incluant bandes, angles et natte d'étanchéité

**CARACTÉRISTIQUES**

- Protection en cas de coupure
- Étanchéité fiable
- Usage universel
- Résistant

OU

**CERMISILENZIO POLY 3!**

Natte multifonction pour isolation phonique, étanchéité et désolidarisation en un seul produit

**CARACTÉRISTIQUES**

- Grande polyvalence
- Gain acoustique jusqu'à 16 dB
- Facilité de mise en œuvre



## POSE CARRELAGE

**CERMICOL FLEX CREAM S1**

Mortier colle très flexible à hautes performances

**CARACTÉRISTIQUES**

- Onctueux
- Déformable
- Thixotrope
- Facile à travailler

OU

**CERMICOL EXTRA FLEX**

Mortier colle très flexible à hautes performances

**CARACTÉRISTIQUES**

- Polyvalent
- Souple
- Sols chauffants
- Thixotrope
- Haut rendement

**GAMME STYL**

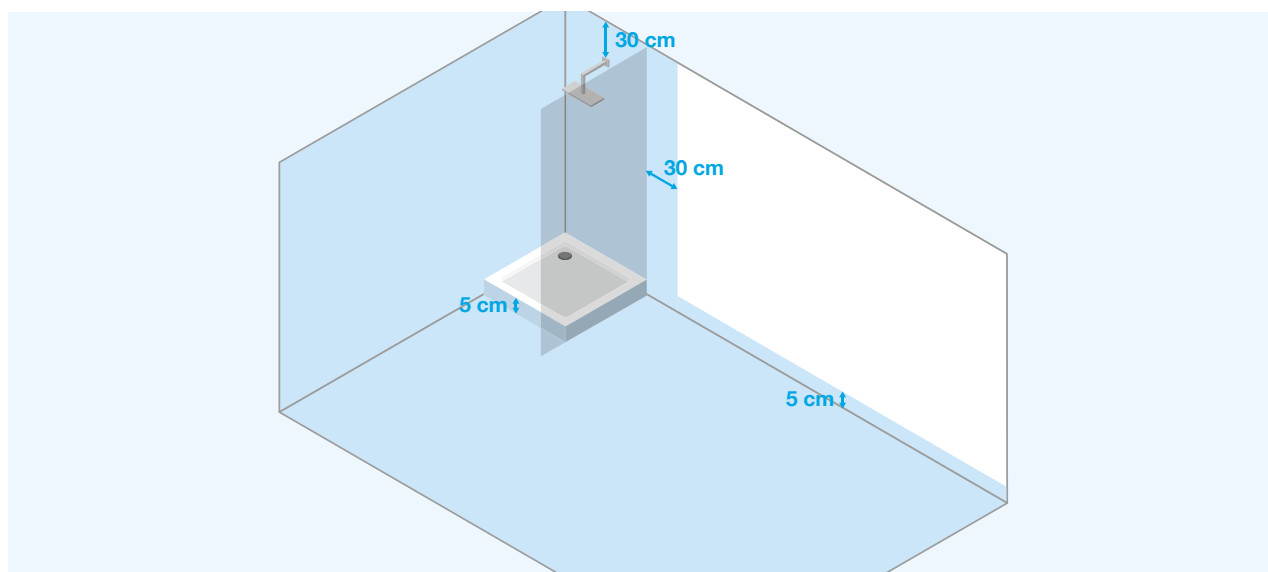
Solution complète de jointoiment

**CARACTÉRISTIQUES**

- Simplicité d'utilisation et d'application
- Uniformité des coloris entre les différents produits
- Finition fine, lisse et soignée
- 16 coloris



## CAS N°3 – SALLE DE BAINS PRIVÉE AVEC BAC DE DOUCHE



## MISE EN ŒUVRE


**1 PRIMAIRE D'ACCROCHAGE**

Appliquer CERMIFILM sur toutes les surfaces à carreler.

**2 ÉTANCHÉITÉ MURALE**


Appliquer un enduit d'étanchéité minéral CERMIPROOF ST ou CERMIPROOF 1K. Elle doit se réaliser en 2 passes d'une épaisseur totale de 2,0 mm.

- Variante possible avec une natte d'étanchéité CERMISAFE REAKTIV MEMBRANE<sup>1</sup>.
- Variante possible avec une dispersion polymère CERMICRYL, également à réaliser en 2 passes d'une épaisseur totale de 1,0 mm.

 L'étanchéité murale doit dépasser la zone de projection de chaque côté de la baignoire d'au moins 30 cm, ainsi que 30 cm au-dessus du dernier point d'eau. Si robinet de type « douche pluie », la hauteur minimum à respecter est de 2,40 m.

**3 IMPERMÉABILISATION DES POINTS SINGULIERS MURAUX**

Poser la bande d'étanchéité auto-réparatrice CERMISAFE REAKTIV BANDPRO 20<sup>2,3</sup> et les manchettes CERMISAFE MM<sup>2</sup>.

 Avant la pose des manchettes CERMISAFE MM, s'assurer que les prolonges sanitaires ont bien été mises en place par le sanitaire. Sinon, placer les CERMISAFE SANTUB.

**4 ÉTANCHÉITÉ AU SOL**

Appliquer un enduit d'étanchéité minéral CERMIPROOF ST ou CERMIPROOF 1K. Elle doit se réaliser en 2 passes d'une épaisseur totale de 2,0 mm.

- Variante possible avec une natte d'étanchéité CERMISAFE MEMBRANE<sup>1</sup>.

**5 IMPERMÉABILISATION DES POINTS SINGULIERS AU SOL**

Poser la bande d'étanchéité auto-réparatrice CERMISAFE REAKTIV BANDPRO 20<sup>2,3</sup> et les angles CERMISAFE REAKTIV AI / AE 3D<sup>2,3</sup> ou CERMISAFE AI / AE<sup>2,3</sup>.

**6 POSE DU CARRELAGE**

Appliquer le mortier colle CERMICOL FLEX CREAM S1 ou CERMICOL EXTRA FLEX.

**7 JOINTOIEMENT**

Utiliser notre gamme STYL et ses nombreux coloris. Finition avec le mastic silicone CERMISIL STYL.

**PRÉCISIONS IMPORTANTES**

<sup>1</sup> La natte d'étanchéité CERMISAFE REAKTIV MEMBRANE et CERMISAFE MEMBRANE doit être collée au support avec un mortier colle C2 S1 (CERMICOL FLEX CREAM S1 ou CERMICOL EXTRA FLEX). Il faut superposer les nattes entre elles sur une largeur de 5 cm, puis les coller ensemble avec nos enduits d'étanchéité minéraux. On peut aussi utiliser la colle CERMITHANE pour fixer les nattes entre elles.

<sup>2</sup> Les accessoires d'étanchéité CERMISAFE doivent être collés et marouflés dans la première couche des enduits d'étanchéité CERMICRYL (mur uniquement), CERMIPROOF ST ou CERMIPROOF 1K.

<sup>3</sup> Existe aussi en version autocollante

## NOTRE SYSTÈME APPROPRIÉ

## PRÉPARATION

**CERMIFILM**

Primaire d'accrochage pour supports absorbants

**CARACTÉRISTIQUES**

- Régularise la porosité
- Évite le bullage
- Améliore l'adhérence des mortiers
- Sans solvant
- Prêt à l'emploi



## IMPERMÉABILISATION

**CERMIPROOF ST**

Enduit d'imperméabilisation bi-composant

**CARACTÉRISTIQUES**

- Fibré
- Élasticité importante
- Ne nécessite pas de trame
- Excellente adhérence
- Résistance à la fissuration

OU

**CERMICRYL**

Membrane liquide d'imperméabilisation

**CARACTÉRISTIQUES**

- Prêt à l'emploi
- Excellente élasticité
- Application rapide
- Sans solvant

**SYSTÈME CERMISAFE REAKTIV**

Accessoires d'imperméabilisation innovants & sécurisés, incluant bandes, angles et natte d'étanchéité.

Si besoin, peut-être complété avec les accessoires de la gamme CERMISAFE «verte».

**CARACTÉRISTIQUES**

- Protection en cas de coupure
- Éanchement fiable
- Usage universel
- Résistant



Possibilité de compléter avec :



## POSE CARRELAGE

**CERMICOL FLEX CREAM S1**

Mortier colle très flexible à hautes performances

**CARACTÉRISTIQUES**

- Onctueux
- Déformable
- Thixotrope
- Facile à travailler

OU

**CERMICOL EXTRA FLEX**

Mortier colle très flexible à hautes performances

**CARACTÉRISTIQUES**

- Polyvalent
- Souple
- Sols chauffants
- Thixotrope
- Haut rendement

**GAMME STYL**

Solution complète de jointoiement

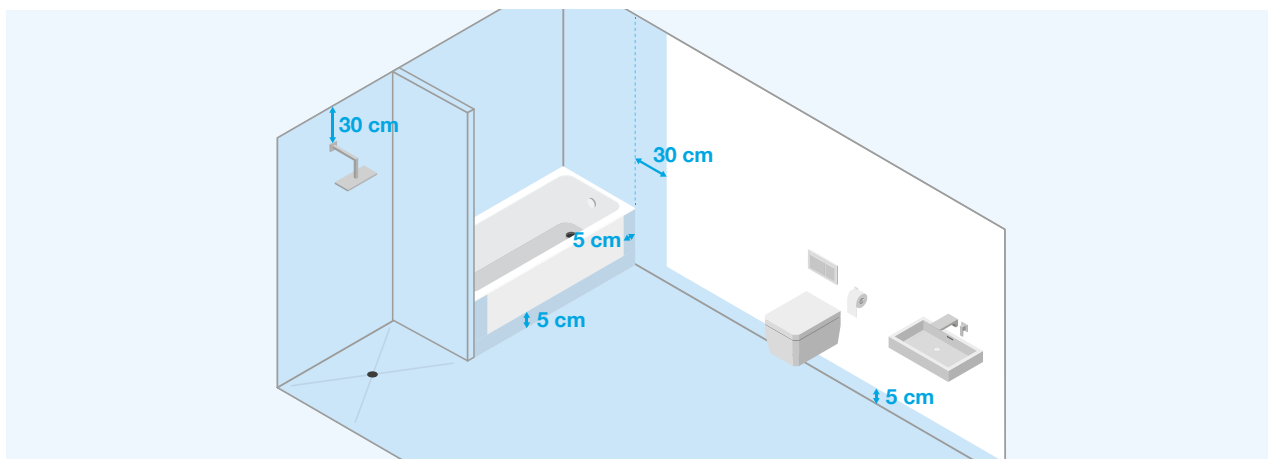
**CARACTÉRISTIQUES**

- Simplicité d'utilisation et d'application
- Uniformité des coloris entre les différents produits
- Finition fine, lisse et soignée
- 16 coloris





## CAS N°4 – SALLE DE BAINS PRIVÉE AVEC BAIGNOIRE ET DOUCHE SANS SEUIL



## MISE EN ŒUVRE

1 **PRIMAIRE D'ACCROCHAGE**

Appliquer CERMIFILM sur toutes les surfaces à carrelers.

2 **ÉTANCHÉITÉ MURALE**

Appliquer un enduit d'étanchéité minéral CERMIPROOF ST ou CERMIPROOF 1K. Elle doit se réaliser en 2 passes d'une épaisseur totale de 2,0 mm.

- Variante possible avec une natte d'étanchéité CERMISAFE REAKTIV MEMBRANE<sup>1</sup>.
- Variante possible avec une dispersion polymère CERMICRYL, également à réaliser en 2 passes d'une épaisseur totale de 1,0 mm.

⚠ L'étanchéité murale doit dépasser la zone de projection de chaque côté de la baignoire d'au moins 30 cm, ainsi que 30 cm au-dessus du dernier point d'eau. Si robinet de type «douche pluie», la hauteur minimum à respecter est de 2,40 m.

3 **IMPERMÉABILISATION DES POINTS SINGULIERS MURAUX**

Poser la bande d'étanchéité auto-réparatrice CERMISAFE REAKTIV BANDPRO 20<sup>2,3</sup> et les manchettes CERMISAFE MM<sup>2</sup>.

⚠ Avant la pose des manchettes CERMISAFE MM, s'assurer que les prolonges sanitaires ont bien été mises en place par le sanitaire. Sinon, placer les CERMISAFE SANTUB.

4 **ÉTANCHÉITÉ AU SOL + ISOLATION PHONIQUE**

Réalisation de l'étanchéité du sol de la douche sans seuil en incluant un système performant d'isolation acoustique, la membrane CERMISILENZIO POLY 3en1 (réduction des bruits d'impact de 16 dB).

Cette membrane peut être collée avec un mortier colle de classification C2 S1 (ex : CERMICOL FLEX CREAM S1 ou CERMICOL EXTRA FLEX).



Traiter les points singuliers de la grille d'écoulement comme indiqué par le fabricant.

OU **ÉTANCHÉITÉ AU SOL**

Appliquer un enduit d'étanchéité minéral CERMIPROOF ST ou CERMIPROOF 1K. Elle doit se réaliser en 2 passes d'une épaisseur totale de 2,0 mm.

- Variante possible avec une natte d'étanchéité CERMISAFE MEMBRANE<sup>1</sup>.

5 **IMPERMÉABILISATION DES POINTS SINGULIERS AU SOL**

Poser la bande d'étanchéité auto-réparatrice CERMISAFE REAKTIV BANDPRO 20<sup>2,3</sup> et les angles CERMISAFE REAKTIV AI / AE 3D<sup>2,3</sup> ou CERMISAFE AI / AE<sup>2,3</sup>.

6 **POSE DU CARRELAGE**

Appliquer le mortier colle CERMICOL FLEX CREAM S1 ou CERMICOL EXTRA FLEX.

7 **JOINTOIEMENT**

Utiliser notre gamme STYL et ses nombreux coloris. Finition avec le mastic silicone CERMISIL STYL.

**PRÉCISIONS IMPORTANTES**

<sup>1</sup> La natte d'étanchéité CERMISAFE REAKTIV MEMBRANE et CERMISAFE MEMBRANE doit être collée au support avec un mortier colle C2 S1 (CERMICOL FLEX CREAM S1 ou CERMICOL EXTRA FLEX). Il faut superposer les nattes entre elles sur une largeur de 5 cm, puis les coller ensemble avec nos enduits d'étanchéité minéraux. On peut aussi utiliser la colle CERMITHANE pour fixer les nattes entre elles.

<sup>2</sup> Les accessoires d'étanchéité CERMISAFE doivent être collés et marouflés dans la première couche des enduits d'étanchéité CERMICRYL (mur uniquement), CERMIPROOF ST ou CERMIPROOF 1K.

<sup>3</sup> Existe aussi en version autocollante



## NOTRE SYSTÈME APPROPRIÉ

## PRÉPARATION

**CERMIFILM**

Primaire d'accrochage pour supports absorbants

**CARACTÉRISTIQUES**

- Régularise la porosité
- Évite le bullage
- Améliore l'adhérence des mortiers
- Sans solvant
- Prêt à l'emploi



## IMPERMÉABILISATION

**CERMIPROOF ST**

Enduit d'imperméabilisation bi-composant

**CARACTÉRISTIQUES**

- Fibré
- Élasticité importante
- Ne nécessite pas de trame
- Excellente adhérence
- Résistance à la fissuration

OU

**CERMICRYL**

Membrane liquide d'imperméabilisation

**CARACTÉRISTIQUES**

- Prêt à l'emploi
- Excellente élasticité
- Application rapide
- Sans solvant

**SYSTÈME CERMISAFE REAKTIV**

Accessoires d'imperméabilisation innovants & sécurisés, incluant bandes, angles et natte d'étanchéité

**CARACTÉRISTIQUES**

- Protection en cas de coupure
- Étanchéité fiable
- Usage universel
- Résistant

OU

**CERMISILENZIO POLY 3!**

Natte multifonction pour isolation phonique, étanchéité et désolidarisation en un seul produit

**CARACTÉRISTIQUES**

- Grande polyvalence
- Gain acoustique jusqu'à 16 dB
- Facilité de mise en œuvre



## POSE CARRELAGE

**CERMICOL FLEX CREAM S1**

Mortier colle très flexible à hautes performances

**CARACTÉRISTIQUES**

- Onctueux
- Déformable
- Thixotrope
- Facile à travailler

OU

**CERMICOL EXTRA FLEX**

Mortier colle très flexible à hautes performances

**CARACTÉRISTIQUES**

- Polyvalent
- Souple
- Sols chauffants
- Thixotrope
- Haut rendement

**GAMME STYL**

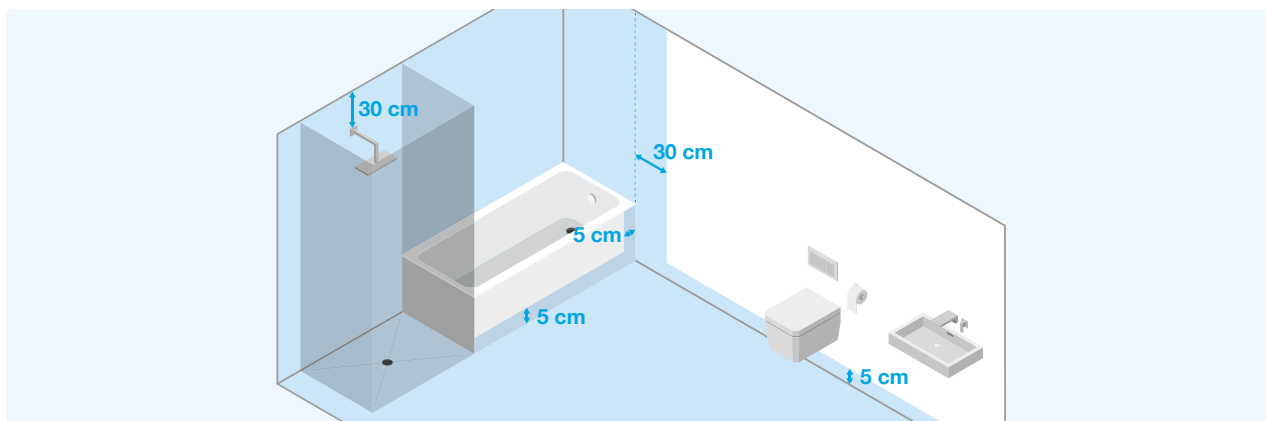
Solution complète de jointoiement

**CARACTÉRISTIQUES**

- Simplicité d'utilisation et d'application
- Uniformité des coloris entre les différents produits
- Finition fine, lisse et soignée
- 16 coloris



## CAS N°5 – SALLE DE BAINS PRIVÉE AVEC BAIGNOIRE ET DOUCHE SANS SEUIL FERMÉE



## MISE EN ŒUVRE

**1 PRIMAIRE D'ACCROCHAGE**

Appliquer CERMIFILM sur toutes les surfaces à carrelers.

**2 ÉTANCHÉITÉ MURALE**

Appliquer un enduit d'étanchéité minéral CERMIPROOF ST ou CERMIPROOF 1K. Elle doit se réaliser en 2 passes d'une épaisseur totale de 2,0 mm.

- Variante possible avec une natte d'étanchéité CERMISAFE REAKTIV MEMBRANE<sup>1</sup>.
- Variante possible avec une dispersion polymère CERMICRYL, également à réaliser en 2 passes d'une épaisseur totale de 1,0 mm.

**!** L'étanchéité murale doit dépasser la zone de projection de chaque côté de la baignoire d'au moins 30 cm, ainsi que 30 cm au-dessus du dernier point d'eau. Si robinet de type « douche pluie », la hauteur minimum à respecter est de 2,40 m.

**3 IMPERMÉABILISATION DES POINTS SINGULIERS MURAUX**

Poser la bande d'étanchéité auto-réparatrice CERMISAFE REAKTIV BANDPRO 20<sup>2,3</sup> et les manchettes CERMISAFE MM<sup>2</sup>.

**!** Avant la pose des manchettes CERMISAFE MM, s'assurer que les prolonges sanitaires ont bien été mises en place par le sanitaire. Sinon, placer les CERMISAFE SANTUB.

**4 ÉTANCHÉITÉ AU SOL + ISOLATION PHONIQUE**

Réalisation de l'étanchéité du sol de la douche sans seuil en incluant un système performant d'isolation acoustique, la membrane CERMISILENZIO POLY 3en1 (réduction des bruits d'impact de 16 dB).

Cette membrane peut être collée avec un mortier colle de classification C2 S1 (ex : CERMICOL FLEX CREAM S1 ou CERMICOL EXTRA FLEX).

**!** Traiter les points singuliers de la grille d'écoulement comme indiqué par le fabricant.

**OU ÉTANCHÉITÉ AU SOL**

Appliquer un enduit d'étanchéité minéral CERMIPROOF ST ou CERMIPROOF 1K. Elle doit se réaliser en 2 passes d'une épaisseur totale de 2,0 mm.

- Variante possible avec une natte d'étanchéité CERMISAFE MEMBRANE<sup>1</sup>.

**5 IMPERMÉABILISATION DES POINTS SINGULIERS AU SOL**

Poser la bande d'étanchéité auto-réparatrice CERMISAFE REAKTIV BANDPRO 20<sup>2,3</sup> et les angles CERMISAFE REAKTIV AI / AE 3D<sup>2,3</sup> ou CERMISAFE AI / AE<sup>2,3</sup>.

**6 POSE DU CARRELAGE**

Appliquer le mortier colle CERMICOL FLEX CREAM S1 ou CERMICOL EXTRA FLEX.

**7 JOINTOIEMENT**

Utiliser notre gamme STYL et ses nombreux coloris. Finition avec le mastic silicone CERMISIL STYL.

**PRÉCISIONS IMPORTANTES**

<sup>1</sup> La natte d'étanchéité CERMISAFE REAKTIV MEMBRANE et CERMISAFE MEMBRANE doit être collée au support avec un mortier colle C2 S1 (CERMICOL FLEX CREAM S1 ou CERMICOL EXTRA FLEX). Il faut superposer les nattes entre elles sur une largeur de 5 cm, puis les coller ensemble avec nos enduits d'étanchéité minéraux. On peut aussi utiliser la colle CERMITHANE pour fixer les nattes entre elles.

<sup>2</sup> Les accessoires d'étanchéité CERMISAFE doivent être collés et marouflés dans la première couche des enduits d'étanchéité CERMICRYL (mur uniquement), CERMIPROOF ST ou CERMIPROOF 1K.

<sup>3</sup> Existe aussi en version autocollante

## NOTRE SYSTÈME APPROPRIÉ

## PRÉPARATION

**CERMIFILM**

Primaire d'accrochage pour supports absorbants

**CARACTÉRISTIQUES**

- Régularise la porosité
- Évite le bullage
- Améliore l'adhérence des mortiers
- Sans solvant
- Prêt à l'emploi



## IMPERMÉABILISATION

**CERMIPROOF ST**

Enduit d'imperméabilisation bi-composant

**CARACTÉRISTIQUES**

- Fibré
- Élasticité importante
- Ne nécessite pas de trame
- Excellente adhérence
- Résistance à la fissuration

OU

**CERMICRYL**

Membrane liquide d'imperméabilisation

**CARACTÉRISTIQUES**

- Prêt à l'emploi
- Excellente élasticité
- Application rapide
- Sans solvant

**SYSTÈME CERMISAFE REAKTIV**

Accessoires d'imperméabilisation innovants & sécurisés, incluant bandes, angles et natte d'étanchéité

**CARACTÉRISTIQUES**

- Protection en cas de coupure
- Étanchéité fiable
- Usage universel
- Résistant

OU

**CERMISILENZIO POLY 3!**

Natte multifonction pour isolation phonique, étanchéité et désolidarisation en un seul produit

**CARACTÉRISTIQUES**

- Grande polyvalence
- Gain acoustique jusqu'à 16 dB
- Facilité de mise en œuvre



## POSE CARRELAGE

**CERMICOL FLEX CREAM S1**

Mortier colle très flexible à hautes performances

**CARACTÉRISTIQUES**

- Onctueux
- Déformable
- Thixotrope
- Facile à travailler

OU

**CERMICOL EXTRA FLEX**

Mortier colle très flexible à hautes performances

**CARACTÉRISTIQUES**

- Polyvalent
- Souple
- Sols chauffants
- Thixotrope
- Haut rendement

**GAMME STYL**

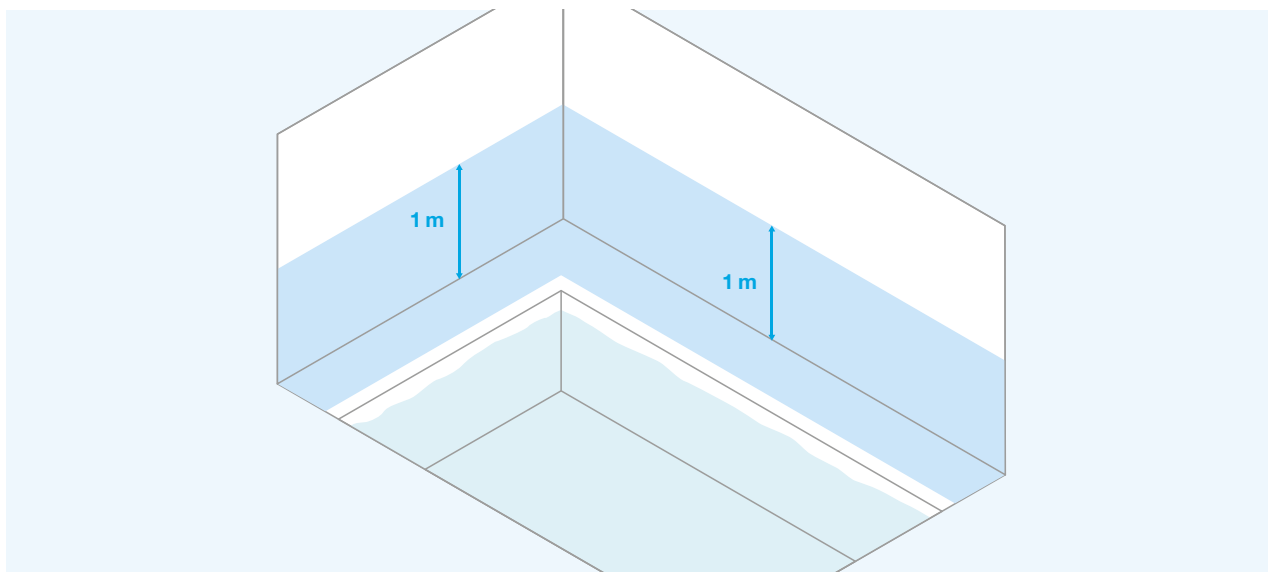
Solution complète de jointoiement

**CARACTÉRISTIQUES**

- Simplicité d'utilisation et d'application
- Uniformité des coloris entre les différents produits
- Finition fine, lisse et soignée
- 16 coloris



## CAS N°6 – ABORDS DE PISCINE



## MISE EN ŒUVRE


**1 PRIMAIRE D'ACCROCHAGE**

Appliquer CERMIFILM sur toutes les surfaces à carreler.

**2 ÉTANCHÉITÉ MURALE**

Appliquer un enduit d'étanchéité minéral CERMIPROOF ST ou CERMIPROOF 1K. Elle doit se réaliser en 2 passes d'une épaisseur totale de 2,0 mm.

- Variante possible avec une natte d'étanchéité CERMISAFE REAKTIV MEMBRANE<sup>1</sup>.

 La hauteur minimum de l'étanchéité murale à respecter est de 1 m à partir du sol, afin de se protéger des projections d'eau lors du nettoyage (jet d'eau) ainsi que des remontées capillaires.

**3 IMPERMÉABILISATION DES POINTS SINGULIERS MURAUX**

Poser la bande d'étanchéité auto-réparatrice CERMISAFE REAKTIV BANDPRO 20<sup>2,3</sup>.

**4 ÉTANCHÉITÉ AU SOL**

Appliquer un enduit d'étanchéité minéral CERMIPROOF ST ou CERMIPROOF 1K. Elle doit se réaliser en 2 passes d'une épaisseur totale de 2,0 mm.

- Variante possible avec une natte d'étanchéité CERMISAFE MEMBRANE<sup>1</sup>.

**5 IMPERMÉABILISATION DES POINTS SINGULIERS AU SOL**

Poser la bande d'étanchéité auto-réparatrice CERMISAFE REAKTIV BANDPRO 20<sup>2,3</sup> et les angles CERMISAFE REAKTIV AI / AE 3D<sup>2,3</sup> ou CERMISAFE AI / AE<sup>2,3</sup>.

**6 POSE DU CARRELAGE**

Appliquer le mortier colle CERMICOL FLEX CREAM S1 ou CERMICOL EXTRA FLEX.

**7 JOINTOIEMENT**

Utiliser notre gamme STYL et ses nombreux coloris. Finition avec le mastic silicone CERMISIL STYL.

**PRÉCISIONS IMPORTANTES**

<sup>1</sup> La natte d'étanchéité CERMISAFE REAKTIV MEMBRANE et CERMISAFE MEMBRANE doit être collée au support avec un mortier colle C2 S1 (CERMICOL FLEX CREAM S1 ou CERMICOL EXTRA FLEX). Il faut superposer les nattes entre elles sur une largeur de 5 cm, puis les coller ensemble avec nos enduits d'étanchéité minéraux. On peut aussi utiliser la colle CERMITHANE pour fixer les nattes entre elles.

<sup>2</sup> Les accessoires d'étanchéité CERMISAFE doivent être collés et marouflés dans la première couche des enduits d'étanchéité CERMIPROOF ST ou CERMIPROOF 1K.

<sup>3</sup> Existe aussi en version autocollante

## NOTRE SYSTÈME APPROPRIÉ

## PRÉPARATION

**CERMIFILM**

Primaire d'accrochage pour supports absorbants

**CARACTÉRISTIQUES**

- Régularise la porosité
- Évite le bullage
- Améliore l'adhérence des mortiers
- Sans solvant
- Prêt à l'emploi



## IMPERMÉABILISATION

**CERMIPROOF ST**

Enduit d'imperméabilisation bi-composant

**CARACTÉRISTIQUES**

- Fibré
- Élasticité importante
- Ne nécessite pas de trame
- Excellente adhérence
- Résistance à la fissuration

OU

**CERMIPROOF 1K**

Enduit d'imperméabilisation Monocomposant

**CARACTÉRISTIQUES**

- Souple
- Excellent accrochage
- Pontage des fissures
- Mise en œuvre aisée à la brosse, rouleau ou spatule

**SYSTÈME CERMISAFE REAKTIV**

Accessoires d'imperméabilisation innovants & sécurisés, incluant bandes, angles et natte d'étanchéité.

Si besoin, peut-être complété avec les accessoires de la gamme CERMISAFE «verte».

**CARACTÉRISTIQUES**

- Protection en cas de coupure
- Étanchement fiable
- Usage universel
- Résistant



Possibilité de compléter avec :



## POSE CARRELAGE

**CERMICOL FLEX CREAM S1**

Mortier colle très flexible à hautes performances

**CARACTÉRISTIQUES**

- Onctueux
- Déformable
- Thixotrope
- Facile à travailler

OU

**CERMICOL EXTRA FLEX**

Mortier colle très flexible à hautes performances

**CARACTÉRISTIQUES**

- Polyvalent
- Souple
- Sols chauffants
- Thixotrope
- Haut rendement

**GAMME STYL**

Solution complète de jointoiement

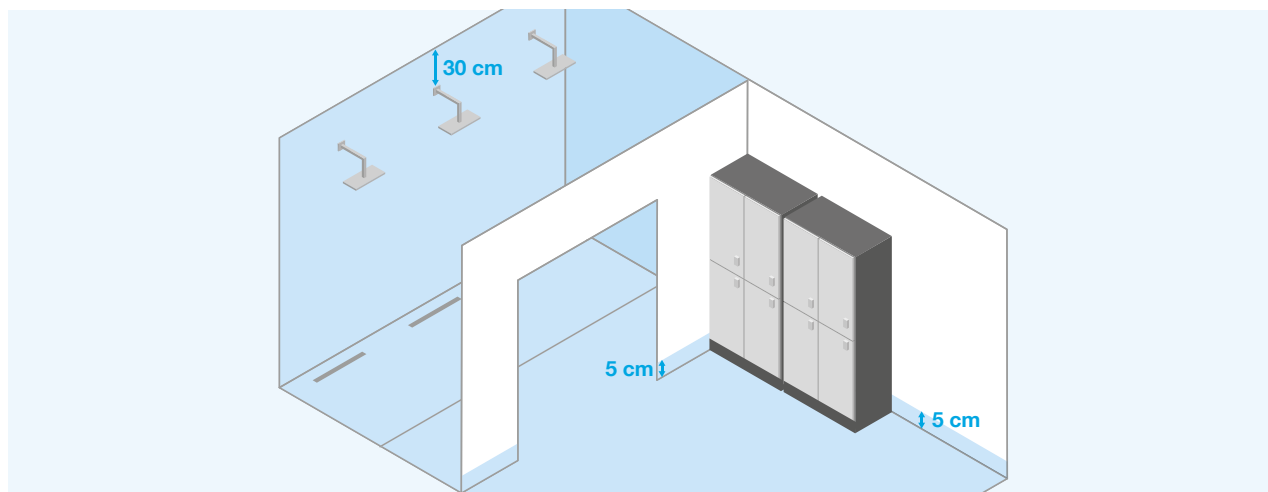
**CARACTÉRISTIQUES**

- Simplicité d'utilisation et d'application
- Uniformité des coloris entre les différents produits
- Finition fine, lisse et soignée
- 16 coloris





## CAS N°7 – DOUCHE PUBLIQUE ET VESTIAIRE



## MISE EN ŒUVRE


**1 PRIMAIRE D'ACCROCHAGE**

Appliquer CERMIFILM sur toutes les surfaces à carreler.

**2 ÉTANCHÉITÉ MURALE**


Appliquer un enduit d'étanchéité minéral CERMIPROOF ST ou CERMIPROOF 1K. Elle doit se réaliser en 2 passes d'une épaisseur totale de 2,0 mm.

- Variante possible avec une natte d'étanchéité CERMISAFE REAKTIV MEMBRANE<sup>1</sup>.

 *L'étanchéité murale doit dépasser la zone de projection de chaque côté de la baignoire d'au moins 30 cm, ainsi que 30 cm au-dessus du dernier point d'eau. Si robinet de type « douche pluie », la hauteur minimum à respecter est de 2,40 m.*

**3 IMPERMÉABILISATION DES POINTS SINGULIERS MURAUX**

Poser la bande d'étanchéité auto-réparatrice CERMISAFE REAKTIV BANDPRO 20<sup>2,3</sup> et les manchettes CERMISAFE MM<sup>2</sup>.

 *Avant la pose des manchettes CERMISAFE MM, s'assurer que les prolonges sanitaires ont bien été mises en place par le sanitaire. Sinon, placer les CERMISAFE SANTUB.*

**4 ÉTANCHÉITÉ AU SOL**

Appliquer un enduit d'étanchéité minéral CERMIPROOF ST ou CERMIPROOF 1K. Elle doit se réaliser en 2 passes d'une épaisseur totale de 2,0 mm.

- Variante possible avec une natte d'étanchéité CERMISAFE MEMBRANE<sup>1</sup>


**OU VARIANTE AVEC ISOLATION PHONIQUE**

Réalisation de l'étanchéité du **sol de la douche sans seuil** en incluant un système performant d'isolation acoustique, la membrane CERMISILENZIO POLY 3en1 (réduction des bruits d'impact de 16 dB).

Cette membrane peut être collée avec un mortier colle de classification C2 S1 (ex : CERMICOL FLEX CREAM S1 ou CERMICOL EXTRA FLEX).

**5 IMPERMÉABILISATION DES POINTS SINGULIERS AU SOL**

Poser la bande d'étanchéité auto-réparatrice CERMISAFE REAKTIV BANDPRO 20<sup>2,3</sup> et les angles CERMISAFE REAKTIV AI / AE 3D<sup>2,3</sup> ou CERMISAFE AI / AE<sup>2,3</sup>.

 *Traiter les points singuliers de la grille d'écoulement comme indiqué par le fabricant.*

**6 POSE DU CARRELAGE**

Appliquer le mortier colle CERMICOL FLEX CREAM S1 ou CERMICOL EXTRA FLEX.

**7 JOINTOIEMENT**

Utiliser notre gamme STYL et ses nombreux coloris. Finition avec le mastic silicone CERMISIL STYL.

**PRÉCISIONS IMPORTANTES**

<sup>1</sup> La natte d'étanchéité CERMISAFE REAKTIV MEMBRANE et CERMISAFE MEMBRANE doit être collée au support avec un mortier colle C2 S1 (CERMICOL FLEX CREAM S1 ou CERMICOL EXTRA FLEX). Il faut superposer les nattes entre elles sur une largeur de 5 cm, puis les coller ensemble avec nos enduits d'étanchéité minéraux. On peut aussi utiliser la colle CERMITHANE pour fixer les nattes entre elles.

<sup>2</sup> Les accessoires d'étanchéité CERMISAFE doivent être collés et marouflés dans la première couche des enduits d'étanchéité CERMIPROOF ST ou CERMIPROOF 1K.

<sup>3</sup> Existe aussi en version autocollante



## NOTRE SYSTÈME APPROPRIÉ

## PRÉPARATION

**CERMIFILM**

Primaire d'accrochage pour supports absorbants

**CARACTÉRISTIQUES**

- Régularise la porosité
- Évite le bullage
- Améliore l'adhérence des mortiers
- Sans solvant
- Prêt à l'emploi



## IMPERMÉABILISATION

**CERMIPROOF ST**

Enduit d'imperméabilisation bi-composant

**CARACTÉRISTIQUES**

- Fibré
- Élasticité importante
- Ne nécessite pas de trame
- Excellente adhérence
- Résistance à la fissuration

OU

**CERMIPROOF 1K**

Enduit d'imperméabilisation Monocomposant

**CARACTÉRISTIQUES**

- Souple
- Excellent accrochage
- Pontage des fissures
- Mise en œuvre aisée à la brosse, rouleau ou spatule

**SYSTÈME CERMISAFE REAKTIV**

Accessoires d'imperméabilisation innovants & sécurisés, incluant bandes, angles et natte d'étanchéité

**CARACTÉRISTIQUES**

- Protection en cas de coupure
- Étanchement fiable
- Usage universel
- Résistant

OU

**CERMISILENZIO POLY 3!**

Natte multifonction pour isolation phonique, étanchéité et désolidarisation en un seul produit

**CARACTÉRISTIQUES**

- Grande polyvalence
- Gain acoustique jusqu'à 16 dB
- Facilité de mise en œuvre



## POSE CARRELAGE

**CERMICOL FLEX CREAM S1**

Mortier colle très flexible à hautes performances

**CARACTÉRISTIQUES**

- Onctueux
- Déformable
- Thixotrope
- Facile à travailler

OU

**CERMICOL EXTRA FLEX**

Mortier colle très flexible à hautes performances

**CARACTÉRISTIQUES**

- Polyvalent
- Souple
- Sols chauffants
- Thixotrope
- Haut rendement

**GAMME STYL**

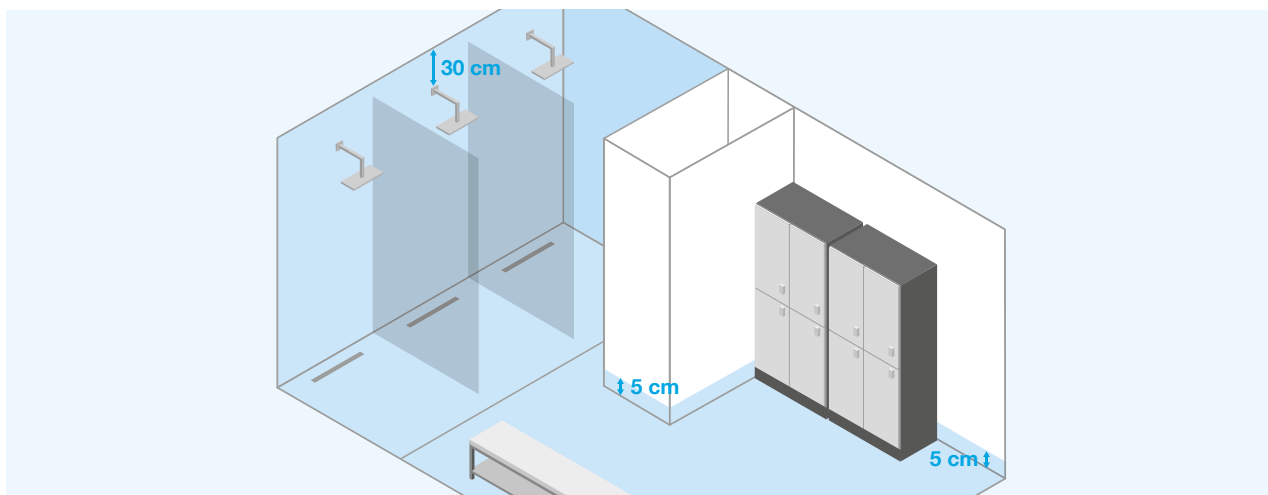
Solution complète de jointoiement

**CARACTÉRISTIQUES**

- Simplicité d'utilisation et d'application
- Uniformité des coloris entre les différents produits
- Finition fine, lisse et soignée
- 16 coloris



## CAS N°8 – DOUCHE PUBLIQUE ET VESTIAIRE SÉPARÉ



## MISE EN ŒUVRE


**1 PRIMAIRE D'ACCROCHAGE**

Appliquer CERMIFILM sur toutes les surfaces à carreler.

**2 ÉTANCHÉITÉ MURALE**


Appliquer un enduit d'étanchéité minéral CERMIPROOF ST ou CERMIPROOF 1K. Elle doit se réaliser en 2 passes d'une épaisseur totale de 2,0 mm.

- Variante possible avec une natte d'étanchéité CERMISAFE REAKTIV MEMBRANE<sup>1</sup>.

 *L'étanchéité murale doit dépasser la zone de projection de chaque côté de la baignoire d'au moins 30 cm, ainsi que 30 cm au-dessus du dernier point d'eau. Si robinet de type « douche pluie », la hauteur minimum à respecter est de 2,40 m.*

**3 IMPERMÉABILISATION DES POINTS SINGULIERS MURAUX**

Poser la bande d'étanchéité auto-réparatrice CERMISAFE REAKTIV BANDPRO 20<sup>2,3</sup> et les manchettes CERMISAFE MM<sup>2</sup>.

 *Avant la pose des manchettes CERMISAFE MM, s'assurer que les prolonges sanitaires ont bien été mises en place par le sanitaire. Sinon, placer les CERMISAFE SANTUB.*

**4 ÉTANCHÉITÉ AU SOL**

Appliquer un enduit d'étanchéité minéral CERMIPROOF ST ou CERMIPROOF 1K. Elle doit se réaliser en 2 passes d'une épaisseur totale de 2,0 mm.

- Variante possible avec une natte d'étanchéité CERMISAFE MEMBRANE<sup>1</sup>


**OU VARIANTE AVEC ISOLATION PHONIQUE**

Réalisation de l'étanchéité **du sol de la douche sans seuil** en incluant un système performant d'isolation acoustique, la membrane CERMISILENZIO POLY 3en1 (réduction des bruits d'impact de 16 dB).

Cette membrane peut être collée avec un mortier colle de classification C2 S1 (ex : CERMICOL FLEX CREAM S1 ou CERMICOL EXTRA FLEX).

**5 IMPERMÉABILISATION DES POINTS SINGULIERS AU SOL**

Poser la bande d'étanchéité auto-réparatrice CERMISAFE REAKTIV BANDPRO 20<sup>2,3</sup> et les angles CERMISAFE REAKTIV AI / AE 3D<sup>2,3</sup> ou CERMISAFE AI / AE<sup>2,3</sup>.

 *Traiter les points singuliers de la grille d'écoulement comme indiqué par le fabricant.*

**6 POSE DU CARRELAGE**

Appliquer le mortier colle CERMICOL FLEX CREAM S1 ou CERMICOL EXTRA FLEX.

**7 JOINTOIEMENT**

Utiliser notre gamme STYL et ses nombreux coloris. Finition avec le mastic silicone CERMISIL STYL.

**PRÉCISIONS IMPORTANTES**

<sup>1</sup> La natte d'étanchéité CERMISAFE REAKTIV MEMBRANE et CERMISAFE MEMBRANE doit être collée au support avec un mortier colle C2 S1 (CERMICOL FLEX CREAM S1 ou CERMICOL EXTRA FLEX). Il faut superposer les nattes entre elles sur une largeur de 5 cm, puis les coller ensemble avec nos enduits d'étanchéité minéraux. On peut aussi utiliser la colle CERMITHANE pour fixer les nattes entre elles.

<sup>2</sup> Les accessoires d'étanchéité CERMISAFE doivent être collés et marouflés dans la première couche des enduits d'étanchéité CERMIPROOF ST ou CERMIPROOF 1K.

<sup>3</sup> Existe aussi en version autocollante

## NOTRE SYSTÈME APPROPRIÉ

## PRÉPARATION

**CERMIFILM**

Primaire d'accrochage pour supports absorbants

**CARACTÉRISTIQUES**

- Régularise la porosité
- Évite le bullage
- Améliore l'adhérence des mortiers
- Sans solvant
- Prêt à l'emploi



## IMPERMÉABILISATION

**CERMIPROOF ST**

Enduit d'imperméabilisation bi-composant

**CARACTÉRISTIQUES**

- Fibré
- Élasticité importante
- Ne nécessite pas de trame
- Excellente adhérence
- Résistance à la fissuration

OU

**CERMIPROOF 1K**

Enduit d'imperméabilisation Monocomposant

**CARACTÉRISTIQUES**

- Souple
- Excellent accrochage
- Pontage des fissures
- Mise en œuvre aisée à la brosse, rouleau ou spatule

**SYSTÈME CERMISAFE REAKTIV**

Accessoires d'imperméabilisation innovants & sécurisés, incluant bandes, angles et natte d'étanchéité.

Si besoin, peut-être complété avec les accessoires de la gamme CERMISAFE «verte».

**CARACTÉRISTIQUES**

- Protection en cas de coupure
- Étanchement fiable
- Usage universel
- Résistant



Possibilité de compléter avec :



## POSE CARRELAGE

**CERMICOL FLEX CREAM S1**

Mortier colle très flexible à hautes performances

**CARACTÉRISTIQUES**

- Onctueux
- Déformable
- Thixotrope
- Facile à travailler

OU

**CERMICOL EXTRA FLEX**

Mortier colle très flexible à hautes performances

**CARACTÉRISTIQUES**

- Polyvalent
- Souple
- Sols chauffants
- Thixotrope
- Haut rendement

**GAMME STYL**

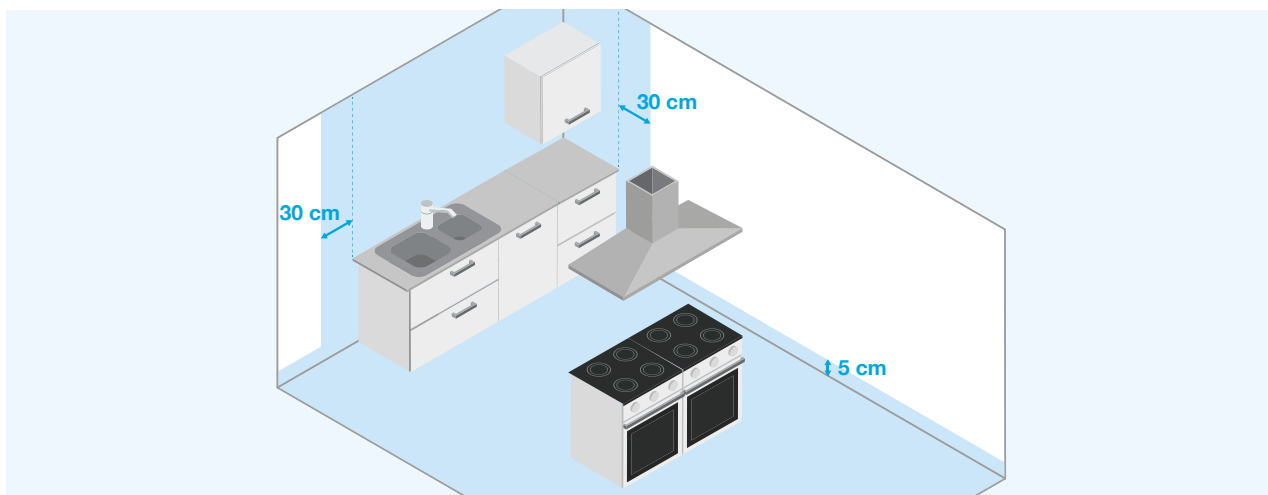
Solution complète de jointoiement

**CARACTÉRISTIQUES**

- Simplicité d'utilisation et d'application
- Uniformité des coloris entre les différents produits
- Finition fine, lisse et soignée
- 16 coloris



## CAS N°9 – CUISINE PROFESSIONNELLE



## MISE EN ŒUVRE


**1 PRIMAIRE D'ACCROCHAGE**

Appliquer CERMIFILM sur toutes les surfaces à carrelé.

**2 ÉTANCHÉITÉ MURALE**

Appliquer un enduit d'étanchéité minéral CERMIPROOF ST ou CERMIPROOF 1K. Elle doit se réaliser en 2 passes d'une épaisseur totale de 2,0 mm.

- Variante possible avec une natte d'étanchéité CERMISAFE REAKTIV MEMBRANE<sup>1</sup>.

 *L'étanchéité murale doit dépasser la zone de projection de chaque côté d'au moins 30 cm, Elle doit également respecter les 2,40 m à partir du sol, afin de se protéger des projections d'eau lors du nettoyage (jet d'eau) ainsi que des remontées capillaires.*

**3 IMPERMÉABILISATION DES POINTS SINGULIERS MURAUX**

Poser la bande d'étanchéité auto-réparatrice CERMISAFE REAKTIV BANDPRO 20<sup>2,3</sup> et les manchettes CERMISAFE MM<sup>2</sup>.

**4 ÉTANCHÉITÉ AU SOL**

Appliquer un enduit d'étanchéité minéral CERMIPROOF ST ou CERMIPROOF 1K. Elle doit se réaliser en 2 passes d'une épaisseur totale de 2,0 mm.

- Variante possible avec une natte d'étanchéité CERMISAFE MEMBRANE<sup>1</sup>

**OU VARIANTE AVEC ISOLATION PHONIQUE**


Réalisation de l'étanchéité **du sol** en incluant un système performant d'isolation acoustique, la membrane CERMISILENZIO POLY 3en1 (réduction des bruits d'impact de 16 dB).

Cette membrane peut être collée avec un mortier colle de classification C2 S1 (ex: CERMICOL FLEX CREAM S1 ou CERMICOL EXTRA FLEX).

**5 IMPERMÉABILISATION DES POINTS SINGULIERS AU SOL**

Poser la bande d'étanchéité auto-réparatrice CERMISAFE REAKTIV BANDPRO 20<sup>2,3</sup> et les angles CERMISAFE REAKTIV AI / AE 3D<sup>2,3</sup> ou CERMISAFE AI / AE<sup>2,3</sup>.



 *Traiter les points singuliers de la grille d'écoulement comme indiqué par le fabricant.*

**6 POSE DU CARRELAGE**

Appliquer le mortier colle CERMICOL FLEX CREAM S1 ou CERMICOL EXTRA FLEX.

**7 JOINTOIEMENT**

Utiliser notre gamme STYL et ses nombreux coloris. Finition avec le mastic silicone CERMISIL STYL.

**PRÉCISIONS IMPORTANTES**

<sup>1</sup> La natte d'étanchéité CERMISAFE REAKTIV MEMBRANE et CERMISAFE MEMBRANE doit être collée au support avec un mortier colle C2 S1 (CERMICOL FLEX CREAM S1 ou CERMICOL EXTRA FLEX). Il faut superposer les nattes entre elles sur une largeur de 5 cm, puis les coller ensemble avec nos enduits d'étanchéité minéraux. On peut aussi utiliser la colle CERMITHANE pour fixer les nattes entre elles.

<sup>2</sup> Les accessoires d'étanchéité CERMISAFE doivent être collés et marouflés dans la première couche des enduits d'étanchéité CERMIPROOF ST ou CERMIPROOF 1K.

<sup>3</sup> Existe aussi en version autocollante

## NOTRE SYSTÈME APPROPRIÉ

## PRÉPARATION

**CERMIFILM**

Primaire d'accrochage pour supports absorbants

**CARACTÉRISTIQUES**

- Régularise la porosité
- Évite le bullage
- Améliore l'adhérence des mortiers
- Sans solvant
- Prêt à l'emploi



## IMPERMÉABILISATION

**CERMIPROOF ST**

Enduit d'imperméabilisation bi-composant

**CARACTÉRISTIQUES**

- Fibré
- Élasticité importante
- Ne nécessite pas de trame
- Excellente adhérence
- Résistance à la fissuration

OU

**CERMIPROOF 1K**

Enduit d'imperméabilisation Monocomposant

**CARACTÉRISTIQUES**

- Souple
- Excellent accrochage
- Pontage des fissures
- Mise en œuvre aisée à la brosse, rouleau ou spatule

**SYSTÈME CERMISAFE REAKTIV**

Accessoires d'imperméabilisation innovants & sécurisés, incluant bandes, angles et natte d'étanchéité.

Si besoin, peut-être complété avec les accessoires de la gamme CERMISAFE «verte».

**CARACTÉRISTIQUES**

- Protection en cas de coupure
- Étanchement fiable
- Usage universel
- Résistant



Possibilité de compléter avec :



## POSE CARRELAGE

**CERMICOL FLEX CREAM S1**

Mortier colle très flexible à hautes performances

**CARACTÉRISTIQUES**

- Onctueux
- Déformable
- Thixotrope
- Facile à travailler

OU

**CERMICOL EXTRA FLEX**

Mortier colle très flexible à hautes performances

**CARACTÉRISTIQUES**

- Polyvalent
- Souple
- Sols chauffants
- Thixotrope
- Haut rendement

**GAMME STYL**

Solution complète de jointoiement

**CARACTÉRISTIQUES**

- Simplicité d'utilisation et d'application
- Uniformité des coloris entre les différents produits
- Finition fine, lisse et soignée
- 16 coloris





## INNOVATION SYSTÈME CERMISAFE

### L'IMPERMÉABILISATION DES ANGLES SIMPLIFIÉE: UNE SOLUTION INGÉNIEUSE À UN PROBLÈME RÉCURRENT LORS DE LA RÉALISATION D'ÉTANCHÉITÉ DES ANGLES

Les bandes d'imperméabilisation et les coins préformés sont une partie importante, sinon la plus importante d'une parfaite protection à l'eau. Cependant, les multiples chevauchements dans les zones de coin sont problématiques. Jusqu'à quatre couches de matériau peuvent se superposer et former une élévation non souhaitée.

### LES AVANTAGES AVEC LES ANGLES PRÉFORMÉS CERMISAFE REAKTIV 3D

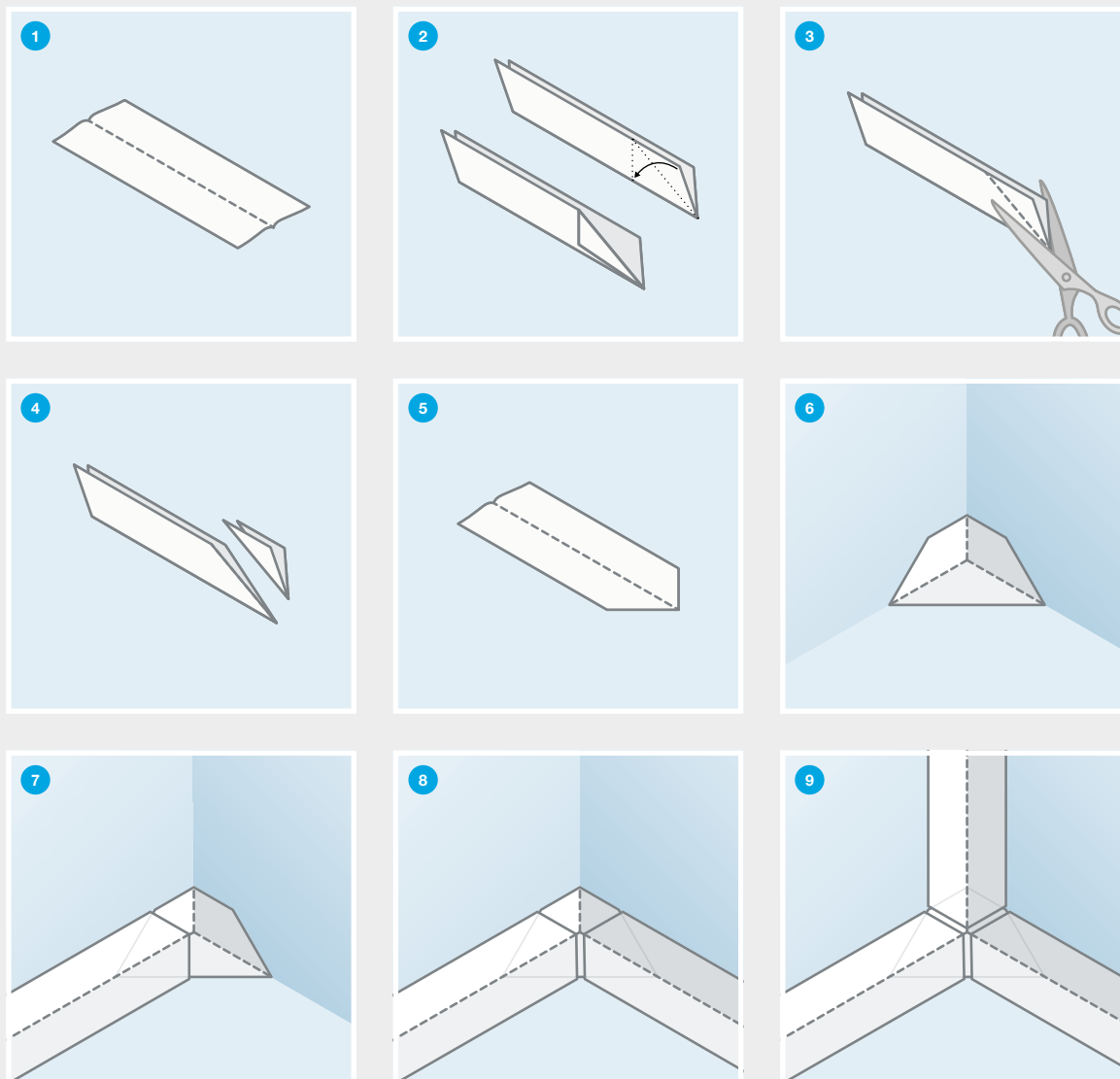
- ✓ Pas de surépaisseur (angle + bande)
- ✓ Protection optimisée en cas de coupure



## LE + POUR VOUS

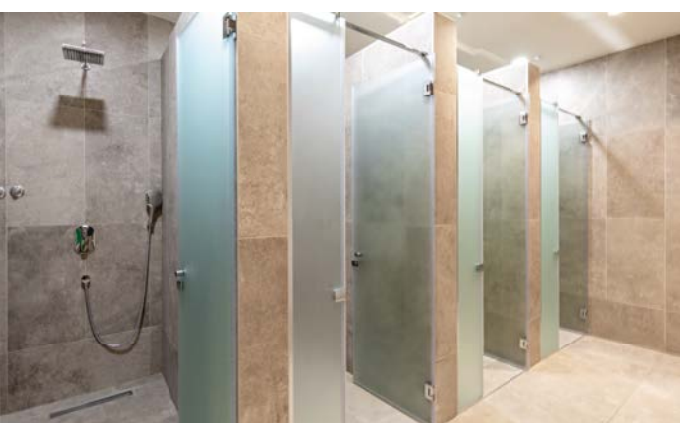
Les angles (intérieur ou extérieur) CERMISAFE REAKTIV 3D combinés à la CERMISAFE REAKTIV BANDPRO vous permettent de réaliser des imperméabilisations d'angle, de faible épaisseur avec la plus haute qualité et fiabilité dans la durée.

### DÉCOUPE DE LA CERMISAFE REAKTIV BANDPRO ET POSE DE L'ANGLE PRÉFORMÉ CERMISAFE REAKTIV AI-3D (EXISTE AUSSI EN VERSION ANGLE EXTÉRIEUR)









# CERMIX<sup>+</sup>

**CERMIX Suisse**  
Route de Nyon 39  
CH-1196 Gland  
T +41 22 354 20 60  
[contact@cermix.ch](mailto:contact@cermix.ch)  
[www.cermix.ch](http://www.cermix.ch)

Fabricant suisse de produits de haute technologie  
pour professionnels du bâtiment et de la construction